

操作员参考指南

Mx 系列 DW 贴标机

■ 安全预防措施

在安装和操作 Mx 系列设备之前，必须仔细阅读产品手册。
开始操作前，请仔细阅读“安全预防措施”一章。
产品手册可在设备随附的 U 盘上找到。

注意

本文档仅是产品手册的补充材料。

警告



- 清洁或维护设备前，请切断电源。
- 在打开任何防护罩之前，请切断电源。
- 请勿将水或其他液体直接洒在设备上。

- 设备运行期间，双手、头发、衣物、首饰和工具等务必远离运动部件。
- 请勿在卸下防护罩的情况下操作设备。
- 请遵守有关使用压缩空气的所有安全预防措施。

警告



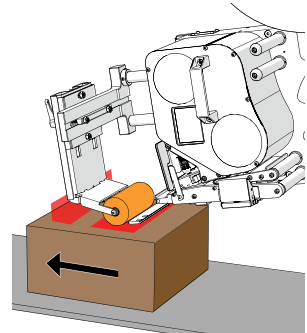
危险区域

夹伤风险

主要风险是胶辊与产品之间以及胶辊与支架之间夹伤手指。

机器运转时，双手和手指应远离机器。

进入这些区域之前，请关闭电源和传送带。

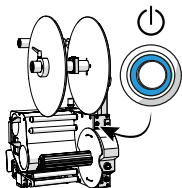


警告



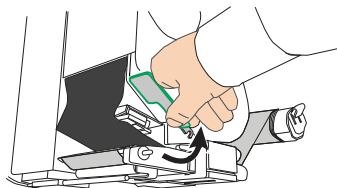
- 不要用尖锐或金属物体试探设备的运动部件，否则可能会造成机器故障甚至损坏。
- 避免具有磨蚀性的灰尘颗粒进入打印机构内部，否则会影响打印头寿命。
- 始终按照说明更换标签和/或色带。只能使用批准的标签和色带耗材。
- 不要将耗材存放在阳光直射、高温、潮湿或多灰的地点。
- 清洁设备外部时，只能使用干的无绒布擦拭，必要时可使用蘸有温和清洁剂溶液的湿抹布擦拭。
- 不要在任何设备的任何表面使用强溶剂。

■ 待机按钮

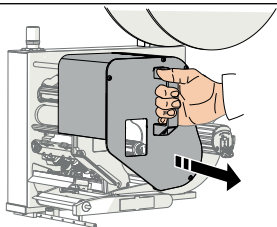


- 按下该按钮即可开机。出现主屏幕时即可开始使用装置。
- 按住该按钮 3 秒钟即可以受控方式关机。
- 按住 10 秒钟即可强制关机。

■ 打印机



抬起打印头提手以**停止**喷印机。
放下打印头提手以**启动**喷印机。



取下打印机护盖即可**停止**喷印机。
将打印机护盖安装好以**启动**喷印机。

■ 标签定位

根据机器安装情况可以采用两种方式进行标签定位。

- 默认（和推荐）的方式是放下打印头并按照屏幕上的说明来启动标签定位。
- 另一种方式是按下主屏幕上的菜单选项按钮。在下一个屏幕上，按下菜单选项按钮。选择**标签位置**选项并按照屏幕说明执行操作。

定位标签后，会测量标签的长度。标签现在位于正确的位置。装置可开始使用。

■ 集成用户界面指南 - 操作员

主屏幕视图

注意

主屏幕上的内容取决于喷印机的模式。

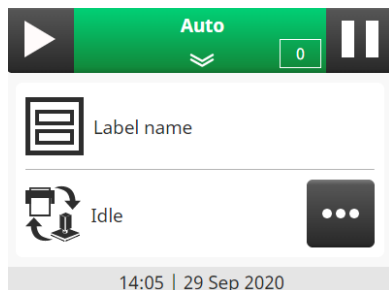
打印机有两种模式：**自动**或**手动**。


按暂停/播放可进行切换。


自动模式：喷印机已启用并正准备就绪。


手动模式：喷印机已被禁用，并且可以更新设置。


顶部横幅的颜色表示机器的状态：



 绿色，机器已启动并运行，无警告或故障

 灰色，机器暂停，无警告/故障

 琥珀色，机器已启动并运行，有警告但无故障，请参阅警报和警告









 红色，机器已停止，有故障，请参阅警报和警告

主屏幕按钮

如果图标变为灰色，则无法执行该操作。

| | |
|--|--|
|  切换打印机模式。 |  按下即可退出而不进行任何更改。 |
|  按下即可暂停。 确认您的选择。 |  此图标的右侧会显示当前贴标周期状态。 |
|  当前标签名称。 |  打开菜单选项。 |

图标 - 操作员

| 图标 | 功能 | 图标 | 功能 |
|---|-----------|---|------------|
|  | 打印测试图案标签。 |  | 打印单个标签。 |
|  | 重新打印标签。 |  | 显示标签预览。 |
|  | 手动贴标标签。 |  | 复位打印与贴标周期。 |
|  | 主屏幕。 |  | 打开菜单选项。 |

警报和警告



使用滚动条和向上/向下箭头浏览警报。



按下即可查看警报列表、警告和故障。



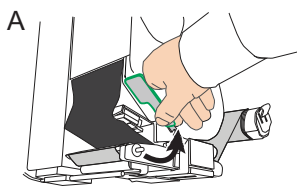
按下即可清除所有喷印机警报。

注意

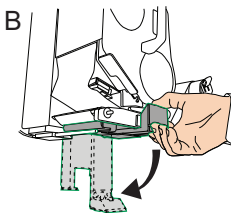
某些警报还会触发弹出窗口。

■ 准备更换标签和色带

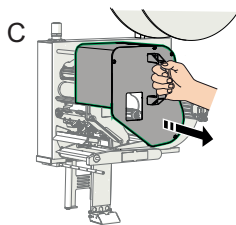
A 使用提手抬起打印头。



B 打开剥离辊。

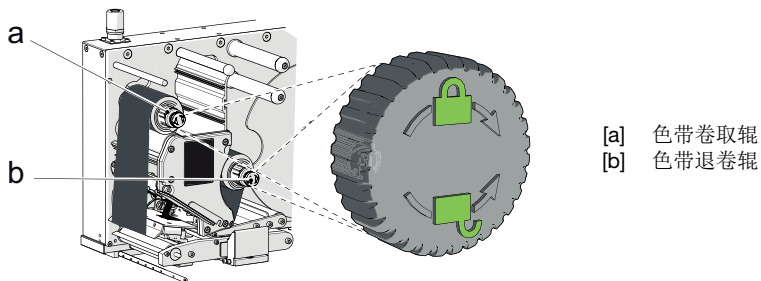


C 取下打印机护盖。



■ 更换色带

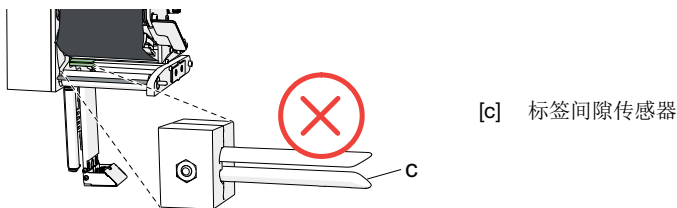
1. 取下打印机护盖，打开剥离辊并抬起打印头。
2. 逆时针旋转两颗固定螺钉 [a、b] 以松开色带卷。



3. 同时将两个卷拉出并取下。
4. 将空卷芯放在色带卷取辊 [a] 上。

注意 将色带卷取辊推到一边。当它弹回时请小心手指。

5. 小心地清洁打印机。请参阅 [维护](#)，页码：6。
6. 安装新的色带卷，请遵循打印机上的装入图进行操作。



注意 切勿将色带穿过标签间隙传感器 [c]。安装色带卷时，确保碳面朝外。

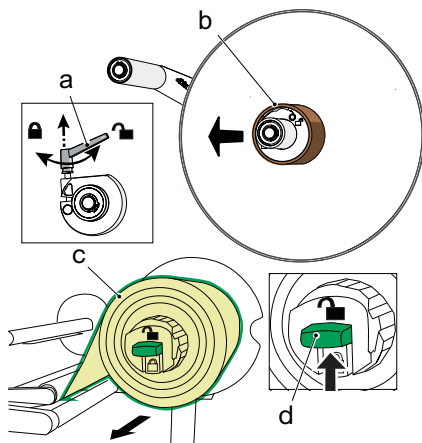
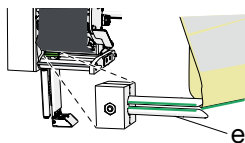
7. 顺时针旋转固定螺钉 [a、b] 以固定色带卷。
8. 放下打印头提手，合上剥离辊并装回打印机护盖。
9. 此时会启动标签定位，请按照屏幕说明执行操作。

■ 更换标签卷

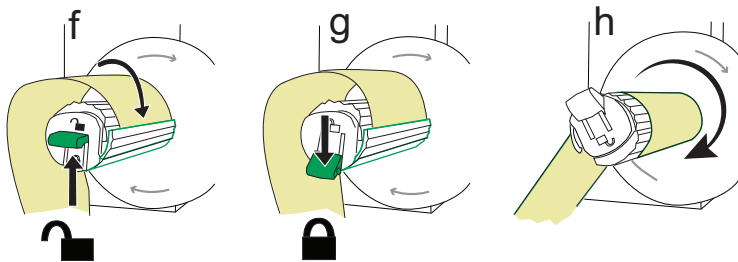
1. 抬起打印头，然后打开剥离辊。
2. 取下衬纸卷 [c]。
 - 扳动舌片打开插槽 [d] 并松开衬纸卷。
 - 慢慢拉出衬纸卷。
3. 取下标签卷 [b]。
 - 松开外侧圆盘上的锁定片 [a]，拉动并转动。
 - 取下圆盘和标签卷 [b]。
4. 小心地清洁打印机。有关说明，请参阅 [维护](#)，页码：6。
5. 根据打印机上的装入图，装入新标签卷。

注意

确保将标签穿过标签间隙传感器 [e]



6. 将衬纸拉向衬纸卷取辊并将其固定。执行以下步骤 f-h。



7. 将外侧圆盘放置到位并固定锁定片。
8. 合上剥离辊。
9. 放下打印头以启动标签定位，按照屏幕说明执行操作。

■ 维护

警告

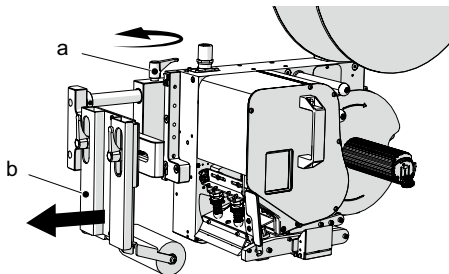
切勿使用任何坚硬、金属或粗糙物体去除打印头或任何其他部件上的粘合剂或其他污染物。

注意

只可使用制造商批准的清洁布来清洁打印机。

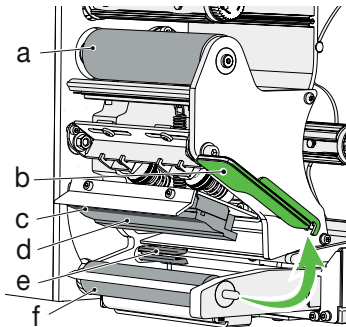
移开贴标机以方便检修喷印机

松开两个操作杆 [a] 并用手移开贴标机 [b]。



[a] 操作杆
[b] 贴标机

喷印机概述



[a] 色带卷取辊
[b] 打印头提手
[c] 打印头加热行
[d] 打印头
[e] 标签间隙传感器
[f] 压纸胶辊

清洁外部和贴标板

清洁设备外部时，应使用干无绒布擦拭，必要时可使用蘸有温和清洁剂溶液的湿抹布擦拭。

清洁标签间隙传感器

1. 使用提手 [b] 抬起打印头。将标签和色带轻轻地放在一边。
2. 使用压缩空气或小刷子清洁标签间隙传感器 [e] 上的所有纸屑和标签碎屑。
警告 清洁时请务必小心，不要弯折传感器。

注意 检查标签间隙传感器间隙是否与标签平行。

3. 执行标签定位，请参阅标签定位。

清洁压纸胶辊和色带卷取辊

注意 必须关闭电源，以便能够手动转动辊轴。

1. 使用提手 [b] 抬起打印头。将标签和色带轻轻地放在一边。
2. 用清洁布沿着压纸胶辊 [f] 色带卷取辊 [a] 擦拭，同时用手缓慢转动辊轴直至彻底清洁。

清洁热敏打印头

每次用完一卷色带后，都要清洁热敏打印头 [d]。

1. 使用提手 [b] 抬起打印头。将标签/色带轻轻地放在一边。
2. 轻轻吹去或擦掉打印机机构中的浮尘和纤维颗粒。

注意 确保打印头加热行 [c] 上没有胶水和残留物。

3. 使用清洁布擦拭热敏打印头。

■ 基本清洁和维护计划

每日计划（10 分钟）...

清洁设备外部。

清洁贴标机等。

清洁标签间隙传感器。

检查贴标板位置。

确保标签位置与剥离嘴相距 1mm。

... 或者在更换材料时

清洁喷头。

清洁打印胶辊和色带回收辊。

每周计划（10-20 分钟）

执行每日计划。

检查压纸胶辊和色带卷取辊有无损坏或灰尘。

检查机器停止功能（如已配备）或紧急停止功能（如已配备）。

每月计划（20-30 分钟）

执行每日和每周计划。

检查标签间隙传感器的功能是否正常。

检查贴标机与剥离嘴是否对准，如果需要，请致电售后服务。

检查打印头上是否有漏点。

■ 故障排除 - 初次检查

在致电技术人员之前，请尝试以下问题解决办法。

| 问题区域 | 可能的原因 |
|-------------|------------------------------|
| 打印机不能打印。 | 未开启电源。 |
| | 电源线松脱。 |
| | 打印头是否向上提起。 |
| | 打印机罩未正确安装。 |
| | 剥离辊已打开。 |
| | 标签/色带未正确装入。 触发了机器停止/紧急停止。 |
| 打印质量差。 | 打印头脏污。 |
| | 压纸胶辊损坏或脏污。 |
| | 标签/色带材料错误。 |
| 标签的停止位置不正确。 | 标签在脏污的胶辊上打滑。 |
| | 标签间隙传感器需要校准。 |
| | 打印胶辊磨损。 |
| | 标签未正确装入。 |
| 色带无法正常收卷。 | 色带未正确装入。 |
| | 色带卷取辊脏污或弹簧张力过低。 |
| 色带起皱。 | 打印头接线触碰到色带。 |
| | 色带未正确装入。 |