



# Adelholzener maakt gebruik van de nieuwe D-Serie **i-Tech** lasers van Domino



## In het kort

Het mineraalwaterbedrijf Adelholzener Alpenquellen, gevestigd in de Beierse Alpen en volledig in kloosterbezit, produceert helend water, mineraalwater en frisdranken onder de merknamen Adelholzener en Active O2. De zeven bottellijnen kunnen circa 240.000 flessen per uur vullen.

*“De afgelopen 14 jaar hebben we een eerlijke en betrouwbare samenwerking opgebouwd en als gevolg daarvan overwogen we wat graag de nieuwe **i-Tech** lasersystemen uit de D-Serie range.”* Rudolf Kropf, Head of Electrical Engineering

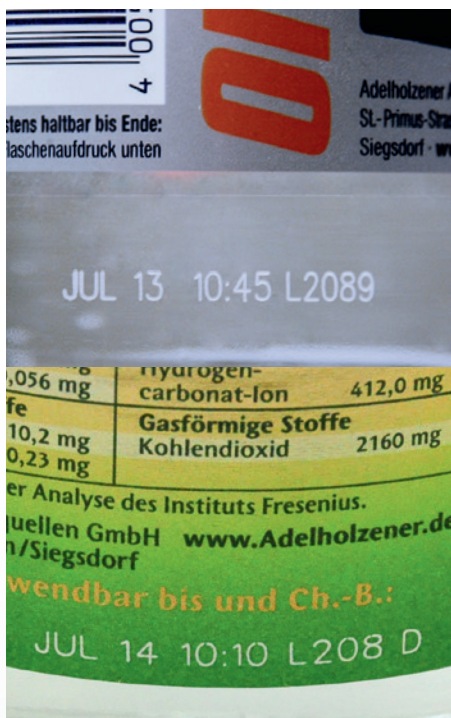


## Enkele feiten

- Creatie van hoogwaardige codes, zelfs op uiterst snelle bottellijnen en labelsystemen
- Toonaangevende en constante codeerkwaliteit op allerlei ondergronden
- Al 14 jaar een gevestigde en eerlijke samenwerking
- Eenvoudige integratie en systeemcompatibiliteit
- Maximaal 60.000 flessen per uur
- Geavanceerde mogelijkheden voor het maken van printvoorbeelden onder vereiste productieomstandigheden

Domino. Do more.

“We kregen de testresultaten uit het laboratorium voor printvoorbeelden van Domino binnen. De codering op de metalen labels werd onder realistische omstandigheden gemaakt. Deze overtuigden ons van de prestatiecapaciteit van de **i-Tech** lasers, vooral de **D620i** laser. En dat beïnvloedde onze investeringsbeslissing”



### Ultramoderne technologie voor maximale kwaliteit

De merken van het bedrijf worden gekenmerkt door hoge kwaliteit en constante innovatie. Dit wordt ook weerspiegeld in de markeerapparatuur die nodig is voor de traceerbaarheid van producten.

De eerste laser van Domino werd in 1998 teruggekocht via de fabrikant Krones. Dit heeft sindsdien geleid tot een eerlijke samenwerking gedurende de tussenliggende 14 jaar.

Wegens negatieve ervaringen met bestaande lasers op dat moment gingen ze voor de lasersystemen van Domino om te voldoen aan de markeervereisten tijdens het bottelen.

Adelholzener Alpenquellen maakt in het hele productieproces gebruik van de nieuwste technologie. Omdat hun bestaande lasersystemen verouderd raakten en Domino met haar D-Serie

**i-Tech** range een nieuwe generatie lasers op de markt bracht, besloten ze te investeren in de nieuwste lasertechnologie van Domino. De nieuwe lasers verlagen de onderhoudskosten, zijn kostenbesparend en verhogen de efficiëntie van de productielijnen. Met hun compacte ontwerp vergemakkelijkt bovendien ook de integratie.

### Essentiële systeemcompatibiliteit - de lasers **D320i** en **D620i** voor labelen en directe markering op PET

Voor het markeren van papierlabels op het lijmpallet en voor directe PET-markering op de flessenband investeerde het bedrijf in zowel de laser **D320i** IP65 (30 watt) als de **D620i** IP65 (60 watt).

Een belangrijk voordeel van beide lasermodellen is dat ze passen in bestaande brackets, zodat er probleemloos tussen de **D320i** en **D620i** kan worden geschakeld. Het modulaire ontwerp van de lasersystemen biedt ook een maximale flexibiliteit wat integratie betreft.

Het besluit om in de laser **D620i** IP65 (60 watt) te investeren was deels te wijten aan de vereiste markeercapaciteit op het lijmpallet (max. 60.000 flessen/u), evenals aan de complexe ondergrond van de metalen labels die gemarkeerd moesten worden.

“We kregen de testresultaten uit het laboratorium voor printvoorbeelden van Domino binnen. De codering op de metalen labels werd onder realistische omstandigheden gemaakt. Deze overtuigden ons van de prestatiecapaciteit van de **i-Tech** lasers, vooral de **D620i** laser. En dat beïnvloedde onze investeringsbeslissing”, verklaart Rudolf Kropf, Head of Electrical Engineering bij Adelholzener Alpenquellen.

Een van de twee **D620i** IP 65-lasers wordt gebruikt in een Krones Solomatic voor het markeren van labels voor herbruikbare PET-flessen op het lijmpallet. De houdbaarheidsdatum, de productiecode en -tijd worden op de papierlabels gemarkeerd voordat deze op de flessen worden aangebracht.

De tweede **D620i** IP65-laser, die in een Krones Topmatic labelsysteem is geïntegreerd, codeert metalen labels voor herbruikbare glazen flessen op het lijmpallet. Dit, terwijl de in een Controll-systeem van Krones geïntegreerde **D320i** IP65 laser de innovatieve ActiveO2 PET-flessen net onder het flessenlabel markeert met de vereiste vulinformatie.

Nog een **D320i** laser werd onlangs geïnstalleerd op een andere lijn, en het bedrijf besliste om een extra **D620i**-systeem te bestellen voor een gloednieuwe lijn die in de herfst van 2012 in gebruik genomen werd.

Alle lasers worden bediend met het intuïtieve, externe **TouchPanel** van Domino. Met de gebruikersinterface **QuickStep** kan de machine moeiteloos worden bediend en kan de status worden aangevraagd met minimale tussenkomst van een operator.

Daarnaast koos het bedrijf voor een back-upsysteem dat op alle bottellijnen kan worden gebruikt, zowel in het vulstation voor PET- als glazen flessen. Dit verzekert een maximale productiebetrouwbaarheid en doeltreffendheid tijdens het bottelproces.

“De afgelopen 14 jaar hebben we een eerlijke en betrouwbare samenwerking opgebouwd en als gevolg daarvan overwogen we wat graag de nieuwe **i-Tech** lasersystemen uit de D-Serie range. We waarderen ook onze relatie met de onderhoudstechnicus die voor ons zorgt, zich dicht bij onze site bevindt en een rechtstreeks en uitstekend contactpunt is”, besluit Rudolf Kropf.

