



De V320i Thermo Transfer Printer

Snelste, veelzijdig en zuinig



De best presterende
en meest rendabele
codeeroplossing voor
flexibele verpakkingen en
labels.



Scan de code voor meer
informatie over de V-Serie

Domino. Do more.

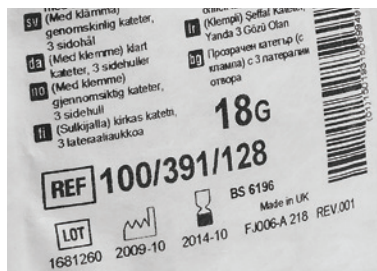
De ultieme thermo transfer printer

De **V320i** print in hoge resolutie grote oppervlakken tekst en afbeeldingen op flexibele folies en labels. De innovatieve **i-Tech Ribbon Drive** van Domino staat garant voor de hoogste printsnelheden. Zelfs de snelste horizontale of verticale vorm-, vul-, sluit- en labelmachines houdt de **V320i** gemakkelijk bij.

Van alle thermo transfer printers heeft de **V320i** de laagste bedrijfskosten. Dat komt door de unieke lintbesparende instelmogelijkheden en de lange lintrollen.

Flexibiliteit ten top: u stelt de **V320i** in zoals het voor uw toepassing het beste uitkomt. U kiest simpelweg of u intermitterend of continu wil printen, links- of rechtshandig. Het is zelfs mogelijk uw eigen interface te kiezen, zonder dat een speciale controller nodig is.

Oneindig veel toepassingen



Variabele data over grote oppervlakken printen op papier, folies en labels



Maatwerk met de **V320i**



Heldere tekst, logo's en machine uitleesbare codes printen op de hoogste snelheden



Betrouwbaar printen in koude omgevingen, uitstekende hechting, zelfs na invriezen



Groen beleid

Domino voert een solide milieubeleid en streeft naar minimaal gebruik van natuurlijke bronnen en energie en beperking van afval. Wij investeren in onze toeleveringsketen om daar een goed sociaal en milieubeleid te bevorderen en nieuwe ontwikkelingen te steunen. Wij verbeteren zo onze bedrijfsverantwoordelijkheid. Wij voldoen aan alle RoHS-voorschriften en onze producten gaan vaak verder dan de WEEE-vereisten.

Hoogste printsnelheden

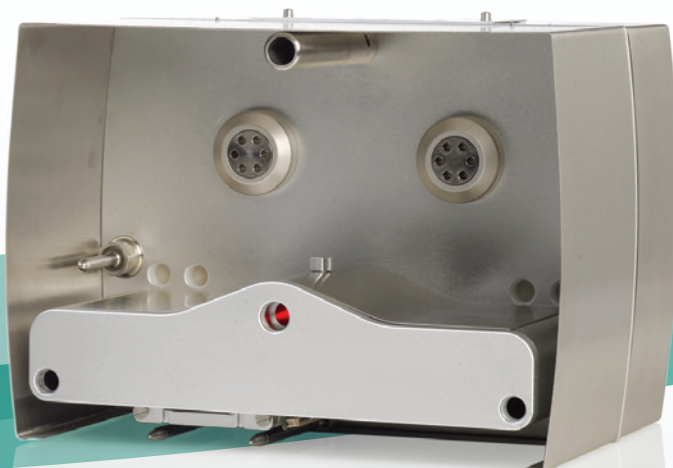


Nauwkeurig

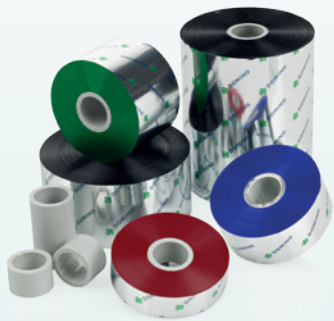
Ondanks het brede snelheidsbereik (van 10 tot 1400 mm/ seconde) en de hoge printcapaciteit (tot en met zes prints per seconde) print de **V320i** complexe data ongelooflijk duidelijk en constant.

Slim

Het lint blijft continu op spanning door de integratie van de unieke dansarmen met de revolutionaire **i-Tech** Ribbon Drive van Domino. Zelfs bij grote acceleratie, waardoor printen op hoge productiesnelheden vanzelfsprekend is.



Gemakkelijk aan te passen



Veelzijdig

De **V320i**, speciaal ontworpen op flexibiliteit, is voor de meeste toepassingen inzetbaar. De printer kunt u intermitterend én continu laten printen in alle snelheden. Ook wisselt u gemakkelijk van links- naar rechtshandig.

Er is een compleet assortiment door Domino goedgekeurde linten, die voldoen aan de nieuwste wetgeving en milieunormen.

Allround

Met een resolutie van 300 dpi print de **V320i** met gemak teksten, logo's, dynamische barcodes en 2D-codes. Daarnaast kan de printer naadloos worden aangesloten op een database. De twee printkopbreedtes (53 mm en 128 mm) bieden u een grote variatie aan printafmetingen.

Sterk

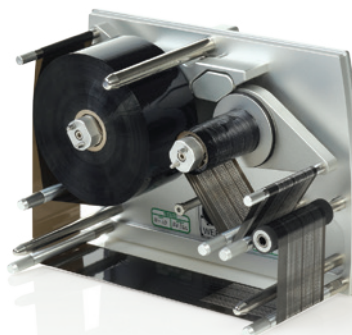
Dankzij de afneembare behuizing, die de printkop tegen stof en condens beschermt, presteert de **V320i** net zo goed in veeleisende omgevingen. De interne verwarming zorgt voor een constante codeerkwaliteit en verlengt de levensduur van de printkop bij lage temperaturen.

Laagste bedrijfskosten



Zuinig

Een perfecte printkwaliteit en ook nog eens 60% minder lint verbruiken? Met de **V320i** lukt dat prima. Dit komt door Domino's **i-Tech** Ribbon Drive met vier lintinstellingen waaronder de 'economy-mode'. Kortom, een enorme besparing op uw lintkosten.



Efficiënt

Dankzij de 1600 m lange lintrollen minimaliseert u het aantal lintwissels en dus downtime. Met de 'economy-mode' verdubbelt de effectieve lengte en daarmee halveert het aantal onderbrekingen. Tijdens de lintwissels gebeurt kalibratie vlug, zodat u weer snel in productie bent.

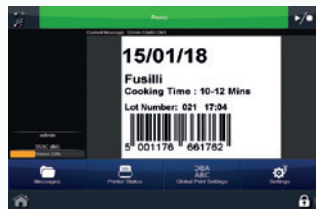
Betrouwbaar en amper onderhoud

Stilstand door lintbreuk is praktisch uitgesloten door de unieke **i-Tech** dansarmen die het lint continu op spanning houden. En omdat de dansarmen onderhoudsvrij zijn heeft u minder tussentijdse onderbrekingen.

Eenvoudige bediening

QuickStep gebruikersinterface – printopdrachten nooit meer dan 3 stappen

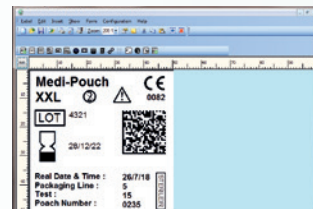
QuickStep is onze unieke en eenvoudig te gebruiken interface, ontworpen om de printer zo snel mogelijk in actie te brengen. Geen complexe menu's of parameters. Voer simpelweg de opdracht in en printen maar:



- Groot, gebruiksvriendelijk en aanpasbaar beginscherm en iconen voor snelle toegang tot favorieten en instellingen
- Ontwerp en bewerk printberichten eenvoudig met de WYSIWYG 'drag en drop' berichteneditor
- Met de intuïtieve 3-staps menustructuur is **QuickStep** snel te leren en makkelijk te onthouden
- Eenvoudig printberichten bewaren en vooraf WYSIWYG berichten inzien waardoor aanpassingen sneller doorgevoerd zijn en verkeerde printberichten niet geselecteerd kunnen worden

QuickDesign Lite - Eenvoudig printberichten opmaken

QuickDesign Lite is een opzichzelfstaande, makkelijk te gebruiken Windows® applicatie waarmee u de flexibiliteit heeft allerlei soorten codeerberichten te ontwerpen vanaf een externe computer. Het legt ook de basis om uw codeeractiviteiten verder te automatiseren



- Ontwerp, bewerk en stuur uw printberichten eenvoudig door naar uw **V320i** via netwerk of USB stick
- Maakt het samenstellen van ingewikkelde printberichten gemakkelijk en volledige ondersteuning van Unicode-karakters
- Voor elke **V320i** gratis beschikbaar en via de website te downloaden
- Makkelijk te upgraden naar **QuickDesign** voor een uitgebreidere connectiviteit, aansturing en codeerautomatiseringsmogelijkheden

Domino. Do more.

De V320i in vogelvlucht

Optioneel aan de wand bevestigde **TouchPanel**, IP65 – of gebruik iedere PC-based interface als alternatief

QuickStep gebruikersinterface voor een moeiteloze aansturing en statusaanduiding



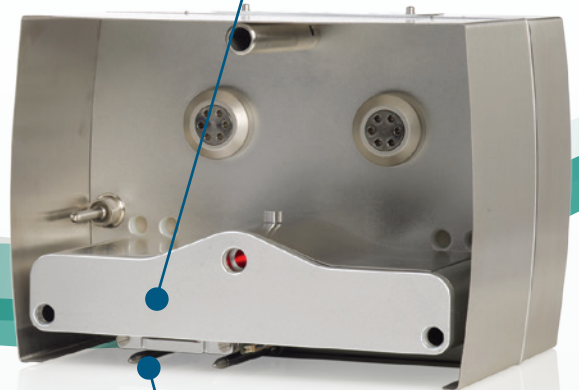
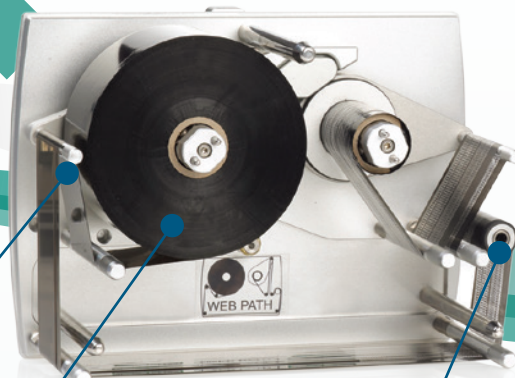
Continu en intermitterend in één printer – geschikt voor alle applicaties

Unieke dansarmen voor printen op de snelste lijnsnelheden en voorkomt stilstand door lintbreuk

1600 m lint voor lange productieruns, zonder lintwissels

i-Tech Ribbon Drive bespaart tot 60% op lintverbruik met behoud van de codeerkwaliteit

Twee breedtematen printkoppen (53 mm en 128 mm) voor printen op verschillende formaten, 300 dpi

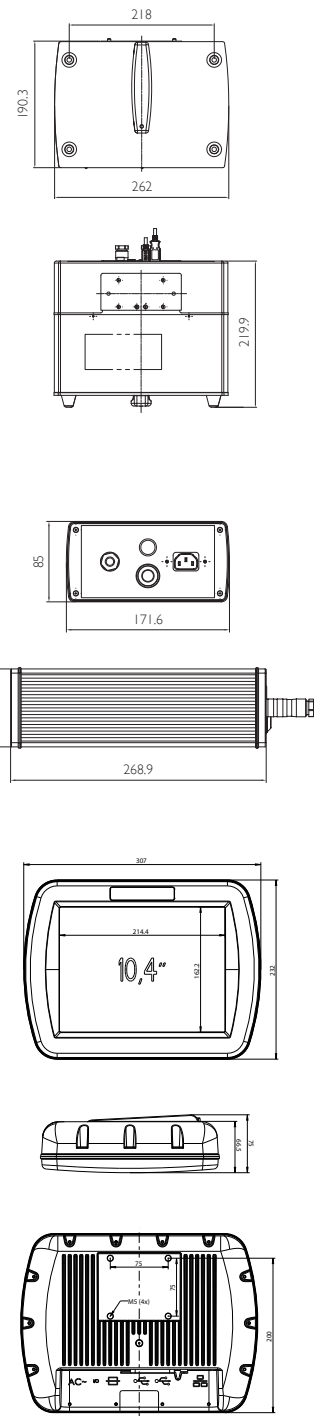


Onze nieuwste generatie codeersystemen zijn uitgerust met het unieke *intelligent Technology* systeem, **i-Tech**. Ons doel is om productielijnen onderhoudsamer en efficiënter te maken en kosten omlaag te brengen. **i-Tech** levert hier een belangrijke bijdrage aan.

Domino. Do more.

Technische specificaties:

	V320i (53 mm)	V320i (128 mm)
Printerspecificaties		
Printer modus	Intermitterend en continu in één printer	
Rechtshandig / linkshandig	Beide opties mogelijk (binnen 30 minuten om te zetten, geen extra onderdelen nodig)	
Printresolutie	300 dpi	
Printgebied (IM-modus)	53 mm x 115 mm	128 mm x 115 mm
Printgebied (CM-modus)	53 mm x 2700 mm	128 mm x 1000 mm
Maximale print snelheid (IM-modus)	720 mm/ sec*	
Printsnelheid (CM-modus)	10 mm/ sec – 1400 mm/ sec*	
Maximale printcapaciteit	6 prints per seconde (bij een lengte van 10 mm per print)*	
Lintmechanisme	i-Tech Ribbon Drive met unieke dansarmen en spanningscontrole	
Maximale lintlengte	1600 m (tot 4000 m effectieve lengte met besparingsmodus)	
Standaard lintbreedte	30 mm, 55 mm	130 mm
Lintbesparingsmodus		
Economy mode	Maximaal 60% variabele lintbesparing zonder vermindering van printkwaliteit	
Retraction mode	Minder dan 1 mm tussen twee prints	
Column mode	Ja	
Stop mid print	Ja	
Printkenmerken		
Datumcode samenstellen	Ja	
Offsets	Ja	
Shift codes	Ja	
Genereren van serienummers	Ja	
Lettertypen	Ja	
Dynamische barcodes	Ja	
2D-codes	Ja	
Databaseconnectie	Ja	
Grafische gebruikersinterface	QuickStep , interface in kleur. Intuïtieve navigatie door grote, makkelijk leesbare knoppen en iconen. WYSIWYG printvoorbeeld. Meertalige helpfunctie	
Controller / hardware interface opties	Geen toegewezen controller vereist. Hardware interface opties: <ul style="list-style-type: none"> • Domino TouchPanel via ethernetkabel of netwerk • Domino TouchPad via ethernetkabel of netwerk • PC-based interface via ethernetkabel of netwerk 	
Connectiviteit	Ethernet, USB, SD card en mini USB (voor service)	
Ingangen	Print Go, encoder	
Uitgangen	Foutmelding, gereed	
Speciale kenmerken	Master/ slave, macro's, wachtwoord, snelmodus	
Labelopmaak	Geïntegreerd of via QuickDesign software (inclusief)	
Voeding	115/240 VAC, 50/60 Hz, 300 VA	
Perslucht	0,3 ml / print (max. 6 Bar) 0,5 ml / print (max. 6 Bar)	
Afmetingen	B 262 mm x H 190,3 mm x D 220 mm	B 262 mm x H 190,3 mm x D 295 mm
Gewicht	12 kg	13,5 kg
TouchPanel specificaties		
Type	10,4" kleuren touch screen (resolutie 800 x 600) VESA-monteerbaar met optionele brackets	
IP- graad	Ontworpen volgens IP65	
Connectiviteit	2 x USB, ethernet	
Voeding	100/240 VAC, 50/60 Hz	
Afmetingen	307 mm (b) x 232 mm (h) x 75 mm (d)	
Gewicht printer	2,8 kg	
TouchPad specificaties (niet geïllustreerd)		
Type	5,7" kleuren touch screen (resolutie 640 x 480) inclusief handheld met docking station	
Connectiviteit	Ethernet (voor connectiviteit met printer of netwerk), USB	
Voeding	Via universele mini USB adapter (meegeleverd) 115/ 240 VAC, 50/ 60Hz input	
Afmetingen	170 mm (b) x 127,9 mm (h) x 33,7 mm (d) (zonder docking station)	
Gewicht printer	0,4 kg	
PSU specificaties		
Afmetingen	171,6 mm (b) x 84,6 mm (h) x 273,9 mm (d)	
Gewicht printer	2,45 kg	
Omgeving	Temperatuurbereik: 5°C tot 40°C. Relatieve luchtvochtigheid: 20-80%, niet condensierend	



*Opmerking: printmogelijkheden zijn afhankelijk van de tekstlengte, het substraat, de omgevingstemperatuur en het gebruikte lint