

# Consommables **Série Mx**

Quand il est essentiel d'avoir une étiquette lisible sur vos produits et vos emballages

Les rubans transfert, étiquettes d'impression-pose et têtes d'impression thermiques ne sont pas tous identiques. Les consommables Domino sont fabriqués pour vous assurer des performances optimales avec nos imprimantes. Vous tirez ainsi le meilleur parti de votre équipement, sans compromis ni surprises en termes de coûts.



# Quand il est impératif de réduire les temps d'arrêt

Conçus et fabriqués pour offrir des performances optimales avec nos imprimantes, les rubans et les étiquettes Domino vous garantissent invariablement d'excellents résultats d'impression sur chaque emballage et une optimisation de vos coûts d'exploitation.

## Étiquettes

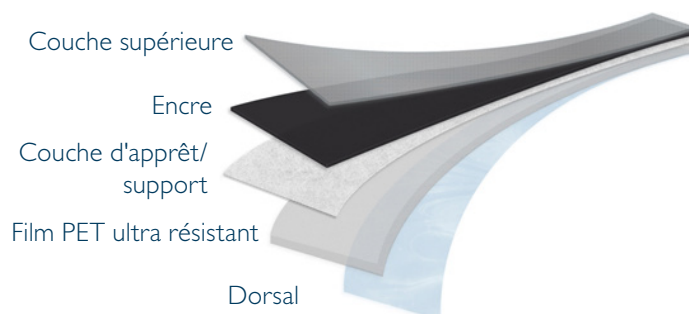
- ◆ Différentes qualités d'adhésifs pour répondre aux exigences de la plupart des applications.
- ◆ La longueur du rouleau d'étiquettes correspond à la longueur du ruban pour minimiser l'intervention de l'opérateur et les temps d'arrêt.
- ◆ Étiquette de haute qualité pour une utilisation optimale dans vos imprimantes.

Substrats	Description	Commentaires
Velin	Non couché	Le plus courant
Semi-brillant	Couché	Haute qualité, bonne résistance aux frottements
Thermique direct	Papier thermique	Courte durée de vie, aucun ruban requis
Synthétiques	PET, PE, PP	Pour les applications spécifiques



## Rubans

- ◆ La conception robuste des rubans Domino minimise les temps d'arrêt dus aux ruptures du ruban.
- ◆ Le dorsal conçu pour réduire l'usure et l'accumulation d'électricité statique dus aux frottements permet de prolonger la durée de vie de vos têtes d'impression.



Type de ruban	Description	Référence Domino	Résistance à la chaleur	Vitesse d'impression	Densité d'impression	Résistance aux frottements	Couleurs disponibles
Cire	Cire polyvalente	W2	◆	◆◆◆	◆◆	◆	Non
Cire	Cire sans solvant	W3	◆	◆◆◆	◆◆◆	◆	Non
Cire	Cire à contraste plus élevé	W4	◆	◆◆◆	◆◆	◆	Non
Cire	Cire d'entrée de gamme	W5	◆	◆◆◆	◆◆	◆	Non
Cire/Résine	Cire/résine polyvalente	WR2	◆◆	◆◆◆	◆◆	◆◆	Oui
Cire/Résine	Cire/résine haut de gamme	WR4	◆◆	◆◆◆	◆◆	◆◆	Non
Cire/Résine	Cire/résine d'entrée de gamme	WR5	◆	◆◆	◆◆	◆◆	Non
Résine	Résine polyvalente	R1	◆◆	◆◆	◆	◆◆◆	Non
Résine	Résine d'entrée de gamme	R5	◆◆◆	◆	◆	◆◆◆	Non

◆ Bonne    ◆◆ Excellente    ◆◆◆ Supérieure

### La tranquillité d'esprit assurée

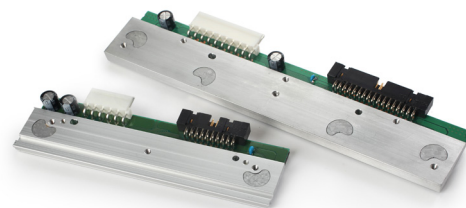
Nos normes sont produits conformément aux certifications ISO9001, ISO14001 et OHSAS 18001, et sont entièrement conformes aux réglementations REACH, RoHS et WEEE ; d'autres homologations et déclarations réglementaires sont disponibles sur demande.



# Quand il est impératif d'avoir un marquage de bonne qualité

Les têtes d'impression thermiques de Domino ont été conçues pour fonctionner de manière optimale avec votre système d'impression. Leur design innovant offre une énergie d'impression élevée et permet au ruban de se dérouler facilement. On obtient ainsi une réponse thermique rapide et des performances d'impression exceptionnelles.

Toutes les têtes d'impression thermiques de Domino sont proposées avec une garantie, pour renforcer la sécurité de votre investissement. L'utilisation de têtes d'impression thermiques Domino en conjonction avec les rubans Domino vous garantira une qualité d'impression supérieure, des temps d'arrêt réduits et des coûts d'exploitation inférieurs.



## Comment manipuler, utiliser et stocker vos rubans

Tout ruban transfert thermique est sensible aux conditions de stockage et aux manipulations. Vous devez prendre des précautions pour éviter tout dommage invisible susceptible d'affecter la qualité d'impression ou de perturber le moteur d'impression. Suivez les consignes ci-dessous pour assurer le fonctionnement optimal de votre système d'impression.



### Manipulation des boîtes

Manipulez les boîtes de rubans avec précaution pour éviter les chocs entre les rubans. Ils pourraient entraîner des dommages invisibles susceptibles d'altérer le comportement mécanique des rubans dans l'imprimante.



### Ouverture de la boîte

Évitez d'utiliser des objets tranchants comme un cutter pour ouvrir les boîtes de rubans. Le moindre dommage sur le bord d'un ruban peut compromettre son utilisation.



### Température

La température de stockage doit être comprise entre 5 °C (41 °F) et 35 °C (95 °F).

En cas de températures trop élevées, l'encre peut coller sur le film, ce qui peut provoquer des ratés d'impression et endommager les têtes d'impression. Les rubans stockés à moins de 5 °C doivent rester à température ambiante pendant 48 heures avant leur utilisation, pour éviter tout problème.



### Taux d'humidité

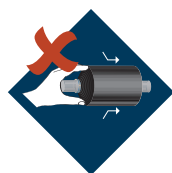
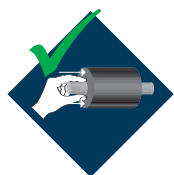
Conservez les rubans à un taux d'humidité compris entre 20 % et 80 %.

Stocker des rubans en contact avec de l'eau, ou dans un environnement humide, peut impacter le comportement mécanique du ruban dans l'imprimante et provoquer des temps d'arrêt.



### Lumière du soleil

Évitez toute exposition à la lumière directe du soleil et aux sources de chaleur. Conservez les rubans à distance des fenêtres ouvertes.



### Chargement des rubans







Quand vous chargez un ruban sur l'axe, veillez à appuyer sur le mandrin et non sur le film. Si vous exercez une pression sur le ruban, il peut se dérouler progressivement et cela risque d'affecter le positionnement du film lors de l'impression, voire d'interrompre le processus d'impression.

# Recycler et éliminer les déchets

Vous ne savez pas quoi faire de vos rubans usagés et de leurs emballages ? Chez Domino, nous savons combien la protection de l'environnement et la gestion durable des déchets sont importantes pour nos clients. C'est pourquoi nous voulons que vous puissiez éliminer vos rubans usagés facilement et de manière écoresponsable.

Pour ce faire, nous avons créé le tableau suivant qui indique la meilleure méthode d'élimination pour chaque composant de nos rubans et de leurs emballages.



Composant	 Réutilisable	 Recyclable	 Incinérable	 Biodégradable	 Déchets industriels courants
Film Transfert Thermique	-	-	✓	-	✓
Mandrin carton	✓ comme mandrin récepteur	✓ avec le carton 	✓	✓ mais recyclage préférable	✓
Mandrin plastique	✓ comme mandrin récepteur	✓ avec le même type de plastiques 	✓	-	✓
Leader Domino	-	-	✓	-	✓
Amorce	-	-	✓	-	✓
Film d'emballage du rouleau	-	✓ avec le même type de plastiques 	✓	-	✓
Étiquette du rouleau	-	-	✓	-	✓
Boîte en carton	✓	✓ avec le carton 	✓	✓ mais recyclage préférable	✓
Papier de calage	✓ comme un papier de calage neuf	✓ avec le carton 	✓	✓ mais recyclage préférable	✓
Bandes de cerclage	-	-	✓	-	✓
Étiquette du carton	-	-	✓	-	✓
Carton de suremballage	✓	✓ avec le carton 	✓	✓ mais recyclage préférable	✓
Palette	✓	✓ 	✓	-	✓
Feuille intercalaire	✓	✓ avec le carton 	✓	✓ mais recyclage préférable	✓
Film thermorétractable palette	-	✓ avec le même type de plastiques 	✓	-	✓
Étiquette de la palette	-	-	✓	-	✓

Ces indications sont basées sur nos connaissances des réglementations européennes.

Les déchets industriels courants sont définis dans la Directive européenne 2008/98/CE. D'après le Catalogue des déchets européen, défini par la Directive 2000/532/CE, le code de déchet pour le ruban transfert thermique est 20 01 39, ce qui correspond à « Plastiques » dans le chapitre « déchets municipaux (déchets ménagers et déchets commerciaux, industriels et institutionnels similaires), y compris les fragments collectés. » Si le film n'est pas séparé du reste du rouleau, le code pour le rouleau usagé est 20 03 01, ce qui correspond à « déchets municipaux mixtes » dans le chapitre « déchets municipaux (déchets ménagers et déchets commerciaux, industriels et institutionnels similaires), y compris les fragments collectés. » En cas de doute, veuillez consulter vos réglementations locales sur les déchets



## CONTACTER UN EXPERT

✉ [info@dominobenelux.com](mailto:info@dominobenelux.com)

🌐 [www.dominobenelux.com](http://www.dominobenelux.com)