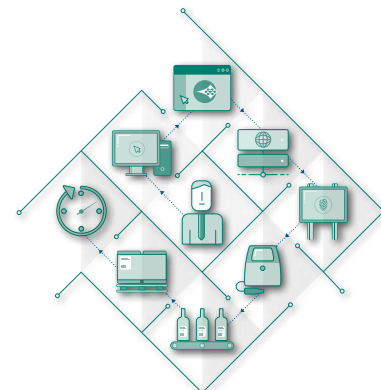


# QuickDesign Datalink

## Système centralisé de contrôle des messages & de gestion des données



thinkINTEGRATION

**QuickDesign Datalink** est un module **QuickDesign** qui permet d'imprimer des codes produits et des données d'étiquettes directement à partir de bases de données centrales. En vous connectant à une source de données, par exemple une table de produits, listes d'ingrédients ou table de production, il est possible de gérer la reproduction et les mises à jour. **Datalink** permet d'améliorer considérablement l'exactitude des données, les capacités de stockage et de réduire les frais de gestion.

Les mises à jour de la base de données sont centralisées et automatiquement disponibles pour le système de codage et de marquage, sans avoir recours à une saisie de données et une conception de messages supplémentaires.

Basé sur la norme de connectivité ODBC, **QuickDesign Datalink** est facile à configurer et permet de relier le processus de codage et les bases de données en toute transparence.

**Datalink** inclut également **QuickDesign**, le système de conception d'étiquettes et de messages qui répond à toutes les exigences, ainsi que les écrans tactiles **Operator Pro** pour une production sans erreur ou une sélection des tâches depuis les ateliers.

### Operator Pro avec Datalink



Ces écrans intuitifs permettent d'assurer des produits, des tâches de production et une sélection des messages sans erreur, ainsi qu'un déploiement approprié sur la ligne de production. Moins de rappels, une plus grande précision et productivité : **Operator Pro** peut être facilement configuré afin de correspondre à vos processus de production et le système est optimisé pour les écrans tactiles.

Adoptez **QuickDesign Datalink** pour :

Une plus grande exactitude des données et des coûts de maintenance réduits

De meilleures pratiques en matière de gestion des données avec des modèles reliés à une base de données de références centralisée

Des changements de produits plus rapides et sans erreur

**Operator Pro** permet à tous les messages de codeurs d'être configurés par lecture de code-barres ou par simple pression d'un bouton

Visualisation de l'état en un coup d'œil

Visualisez l'état de tous les codeurs depuis l'écran intuitif central **Operator Pro**.

Extensibilité, flexibilité et pérennité

Configurable depuis un PC par le biais d'une solution à l'échelle du site. La plateforme flexible **QuickDesign** offre durabilité et extensibilité.

Simplicité

Un écran unique pour le concepteur d'étiquette et l'interface opérateur; indépendamment de la technologie des imprimantes.

Les modules d'automatisation **QuickDesign** offrent de puissants processus d'intégration et d'automatisation pour un large éventail d'applications de codage et d'étiquetage. Basés sur la plateforme **QuickDesign**, les modules d'automatisation traitent les applications de production grâce à une gamme de fonctionnalités conditionnées et perfectionnées bénéficiant de notre vaste expérience dans le domaine des environnements de fabrication. Pour de plus amples renseignements sur la gamme complète de produits Domino Integration & Software, veuillez consulter [www.domino-printing.com/integration](http://www.domino-printing.com/integration)