

Gx350i

Un codage propre et net

L'imprimante jet d'encre thermique (TIJ) **Gx350i** est l'imprimante Domino spécialiste du codage. Elle prend en charge plusieurs têtes d'impression, assure un transfert des données rapide et s'adapte aux environnements les plus difficiles dans différents secteurs. Les têtes d'impression de petite taille peuvent être montées à une distance du contrôleur IP64 pouvant aller jusqu'à 25 m. Un écran tactile de 10 pouces doté d'une interface utilisateur intuitive permet de commander l'imprimante facilement et sans erreur, et également de saisir les données directement sur le tableau de bord.



Intégration facile

- ◆ Faible encombrement : intégration des têtes d'impression simple et montage du contrôleur à distance.
- ◆ Option EtherCAT : transfert des données rapide et synchronisation précise pour les applications de contrôle des mouvements.
- ◆ Traçabilité "track and trace", et sérialisation au niveau des articles via le protocole Dynamark : Conformité 21 CFR Part 11, gestion et administration complète des utilisateurs, documentation d'homologation disponible.



Facilité d'utilisation

- ◆ Utilisation et surveillance de l'imprimante simplifiées via l'écran tactile ou le navigateur Web.
- ◆ Reconnaissance des cartouches et réglage des paramètres d'encre automatiques.
- ◆ Pour une production ininterrompue, la fonction **AutoSwap** (alternance automatique des cartouches) permet de changer de cartouche pendant l'impression.
- ◆ Commande de 4 têtes d'impression (en option) à partir d'un contrôleur pour une hauteur d'étiquette allant jusqu'à 50,8 mm ou pour de multiples applications individuelles.



Un codage propre et net.

- ◆ Haute qualité d'impression graphique, sur papier, carton, plastique, métal et de nombreux autres matériaux.
- ◆ Conception d'étiquette flexible : texte, compteurs, horloges, graphismes, logos, codes à barres, le tout sur la même étiquette.
- ◆ Lisibilité des codes Grade A (ISO 15415) en utilisant les encres Domino sur les codes datamatrix haute densité.*



Flashez ce code
pour en savoir plus

Domino. Do more.

Têtes d'impression Série Gx

- ◆ Installation facile avec un encombrement de seulement 15,2 x 5,09 x 2,85 cm et 3 options de connecteur (avant, arrière, dessus).
- ◆ Voyants d'état à LED qui indiquent le statut d'impression, par ex. quelle cartouche doit être remplacée.
- ◆ Sans entretien : le changement de cartouche d'encre permet de remplacer toutes les pièces d'usure de l'imprimante.
- ◆ Codage sans erreur avec réglage automatique des paramètres d'encre.

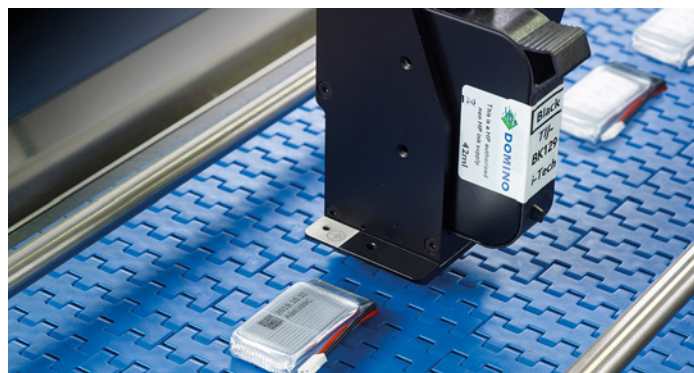


Caractéristiques techniques

Gx350i	
Dimensions du contrôleur	Hauteur : 123,9 mm / Largeur : 322,4 mm Profondeur : 250,7 mm / Poids : 6,4 kg
Dimensions d'une tête d'impression	Hauteur : 152 mm / Largeur : 50,9 mm Profondeur : 28,5 mm / Poids : 0,22 kg
Câbles des têtes d'impression	3, 6, 12 ou 25 m
Têtes d'impression par contrôleur	Jusqu'à 4 têtes d'impression pour une hauteur de message plus importante ou une impression individuelle sur 4 positions d'impression différentes
Hauteur d'impression	1 tête d'impression : 12,7 mm 2 têtes d'impression : 25,4 mm 3 têtes d'impression : 38,1 mm 4 têtes d'impression : 50,8 mm
Vitesse et résolution d'impression	De 300 m/min à 60 dpi jusqu'à 30 m/min à 600 dpi
Options de connexion externes	2 encodeurs, E/S pour balises/témoins, détections de produit ou autre, 2 USB (type A), RS232C, 2x LAN
Connecteur d'alimentation	Fiche 3 voies
Alimentation électrique	100-240V CA, 50-60 Hz, 3,5 A
Température de fonctionnement du contrôleur	0 °C-45 °C
Humidité relative en fonctionnement	20 - 80 % HR (sans condensation, augmentation de 10 °C par heure)
Finition du contrôleur	Acier inoxydable
Encres	Une gamme d'encres à séchage rapide à base d'eau et de solvants pour substrats poreux et non poreux, noires, couleurs et spécialisées
Caractéristiques i-Techx	Détection automatique de cartouche d'encre, réglage automatique des paramètres d'encre, enregistrement automatique du niveau d'encre
Communication	Protocole Ethernet / Dynamark, EDC (série, TCP, USB) en option : Protocole EtherCAT
Interface utilisateur	QuickStep via écran tactile 10 pouces ou IHM client

* taille de module 40x40, ≤ 169 caractères

www.domino-printing.com

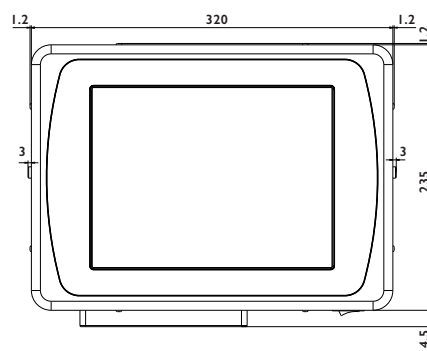


Interfaces utilisateur

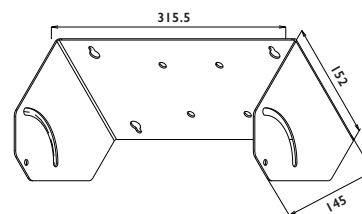
Domino propose plusieurs interfaces sur l'imprimante, sur un PC et directement sur nos tableaux de bord Cloud

- ◆ Utilisation facile grâce à l'interface **QuickStep** sur l'écran tactile ou via le navigateur Web de votre IHM.
- ◆ Les écrans de surveillance affichent les informations en temps réel de l'imprimante ; la connexion au Cloud Domino permet en plus une surveillance et un diagnostic à distance.
- ◆ Des niveaux d'accès peuvent être définis pour plus de sécurité.
- ◆ Création et édition d'étiquettes simples grâce à la fonction **QuickStep** Label Creator ou via notre logiciel de conception sur PC.
- ◆ Solutions d'automatisation du codage pour renseigner les données directement à partir d'une base de données et changements de contrôle à partir de votre système ERP ou MES.

Contrôleur Gx350i



Support d'imprimante



Tête d'impression Série Gx

