



Codificador de inyección de tinta térmica **G20i**

Fácil de usar, todo en uno, solución de codificación a una sola cara



Impresión de alta calidad

Con las tintas Domino, puedes imprimir códigos de alta resolución de hasta 600x600 dpi legibles por máquina y de lectura humana sobre papel, cartón, plástico, metal y otros materiales.

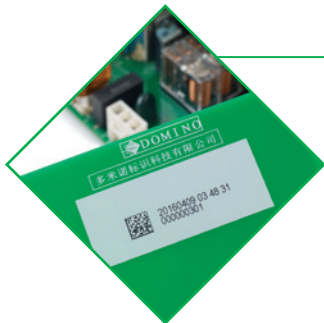
Fácil de usar

El control lateral del **G20i** es sencillo: puede conectarse a un dispositivo móvil, utilizar el teclado o vincularse a un ordenador. La célula fotoeléctrica integrada arranca de manera automática el ciclo de impresión.



Soluciones de ingeniería

El **G20i** es capaz de comunicarse con bases de datos, lo que hace posible una codificación personalizada de cada artículo en aplicaciones de trazabilidad para promociones y para evitar las falsificaciones.



Compacto y versátil

El pequeño tamaño del **G20i** permite instalarlo fácilmente en las líneas de producción existentes. Gracias al control remoto mediante Bluetooth o un CLP resulta útil para espacios reducidos o de acceso restringido.



Potente diseñador de etiquetas

Crea y guarda etiquetas fácilmente en cualquier dispositivo gracias a su diseñador de etiquetas web. Carga la etiqueta correspondiente en el codificador **G20i** mediante USB. Los campos dinámicos se actualizan automáticamente.



El **G20i** es perfecto para imprimir códigos de alta resolución en una amplia selección de materiales utilizados en los envases de bienes de consumo rápido.

Domino. Do more.

Fácil de instalar. Fácil de configurar. Fácil para codificar.

El codificador Domino **G20i** es muy rentable, gracias a su sencillo proceso de autoinstalación no requiere ingenieros especializados para instalarla. La unidad «todo en uno» proporciona todo lo necesario para poner tu línea en funcionamiento. Está configurado de forma que no requiera contratos de mantenimiento. El codificador **G20i** es una solución de codificación versátil que puede utilizarse en una gran cantidad de sustratos, como papel, cartón, plástico, metal, films plásticos y láminas de aluminio.



Especificaciones técnicas: **G20i**

Opciones de codificación

Gráficos, textos alfanuméricos; códigos QR y de barras de ID (grado B), código 39, código 2/5, código 128, UPC-A, código 93, EAN 8, Codabar, código 11

Tamaños de fuente

Alturas: 1 línea = 12,7 mm, 2 líneas = 5,92 mm, 3 líneas = 3,83 mm, 4 líneas = 2,54 mm, 6 líneas = 1,69 mm

Cabezal de impresión

1 cabezal de impresión integrado

Altura de impresión

12,7 mm/0,5"

Velocidad de impresión

Velocidad de impresión constante, desde 180 m/min a 100 dpi hasta 30 m/min a 600 dpi (resolución horizontal)

Célula fotoeléctrica

Célula fotoeléctrica integrada

Salidas digitales

3 salidas de estado (24 V)

Interfaces de usuario

71,12 mm, 256K color; entrada de datos WYSIWYG, aplicación para PC (Windows) o para Android
Idiomas de la aplicación para Android: inglés (por defecto), chino simplificado, francés, alemán, español, ruso, portugués, coreano, polaco, vietnamita, tailandés, indonesio (bahasa), japonés

Memoria externa

USB 2.0

Idiomas del controlador en placa

Inglés (por defecto), chino simplificado, francés, alemán, español, ruso, portugués, coreano, polaco y vietnamita.

Dimensiones del controlador

Anchura: 74,5 mm/Profundidad: 83 mm/Longitud: 107,5 mm/Peso: 450 g

Especificaciones de la gama

Estructura Acero con revestimiento de pintura en polvo
Tensión de funcionamiento 100-240 V CA
Amperaje 1,4 A
Frecuencia 50-60 Hz
Temperatura de funcionamiento 5 °C a 50 °C
(en función de las propiedades de la tinta)

Humedad relativa de funcionamiento 10 % a 90 % sin condensación

Tintas

Una gama de tintas con base disolvente y agua, de secado rápido para sustratos porosos y no porosos

Funciones de la Serie G i-Tech

Detección automática de cartuchos de tinta, configuración automática de parámetros de la tinta, registro automático del nivel de tinta

