

# G20i thermische inkjetprinter

Gebruiksvriendelijk alles-in-één systeem voor eenzijdig coderen



## Hoge kwaliteit prints

Print normaal leesbare en machineleesbare codes met hoge resolutie tot 600x600dpi op papier, karton, plastic, metaal en meer met de inktten van Domino.

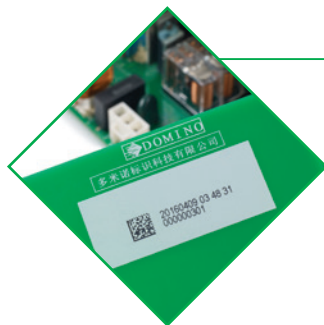
## Eenvoudig in gebruik

De G20i kan eenvoudig aan de productielijn worden bestuurd; maak verbinding via een mobiel apparaat, gebruik het toetsenbord of koppel de machine aan een pc. De geïntegreerde fotocel start automatisch de printcyclus.



## Geavanceerde oplossingen

De G20i ondersteunt databasecommunicatie waardoor unieke codering op artikelniveau mogelijk is voor promotionele en traceerbaarheidstoepassingen om vervalsing tegen te gaan.



## Compact en veelzijdig

Door het compacte formaat kan de G20i eenvoudig in bestaande productielijnen worden geïnstalleerd. Bediening op afstand via een Bluetooth-app of PLC helpt waar ruimte- en toegangsbeperkingen gelden.



## Krachtige label ontwerper

Ontwerp via uw browser eenvoudig uw printberichten en sla ze op waar u wilt. Upload het vereiste printbericht in de G20i via USB – dynamische velden worden automatisch bijgewerkt.



De G20i is bij uitstek geschikt voor hoge-resolutie codering op het grote aantal verschillende verpakkingsmaterialen dat in de FMCG-sector wordt gebruikt.

# Eenvoudig te installeren. Eenvoudig te configureren. Eenvoudig coderen.

Domino's **G20i** is zeer rendabel en eenvoudig zonder technische kennis te installeren. Het alles-in-één pakket biedt alles wat u nodig heeft om uw productielijn klaar te maken voor gebruik. De onderhoudsvrije configuratie betekent dat er geen servicecontracten nodig zijn. De **G20i** is een veelzijdig codeersysteem dat geschikt is voor vele ondergronden, zoals papier, karton, plastic, metaal en folie.



## Technische specificaties: **G20i**

### Codeeropties

Afbeeldingen, alfanumerieke teksten; QR- en 1D-barcodes (grade B) – Code 39, Code 2/5, Code 128, UPC-A Code 93, EAN 8, Codabar, Code 11

### Lettergroottes

Letterhoogte – 1 regel = 12,7 mm, 2 regels = 5,92 mm, 3 regels = 3,83 mm, 4 regels = 2,54 mm, 6 regels = 1,69 mm

### Printkop

1 geïntegreerde printkop

### Printheogte

12,7 mm

### Printsnelheid

Constance printsnelheid van 180 m/ min bij 100 dpi tot 30 m/ min bij 600 dpi (horizontale resolutie)

### Fotocel

Geïntegreerde fotocel

### Digitale uitgangen

3 statusuitgangen (24V)

### Bedieningsinterfaces

71,12 mm, 256K kleur WYSIWYG invoer, pc (Windows) app, of Android-applicatie  
Android App-talen: Engels (standaard), Chinees (vereenvoudigd), Frans, Duits, Spaans, Russisch, Portugees, Koreaans, Pools, Vietnamees, Thais, Indonesisch (Bahasa), Japans

### Extern geheugen

USB 2.0

### On-board controller talen

Engels (standaard), Chinees (vereenvoudigd), Frans, Duits, Spaans, Russisch, Portugees, Koreaans, Pools en Vietnamees

### Afmetingen controller

Breedte: 74,5 mm / Diepte: 83 mm / Lengte: 107,5 mm / Gewicht: 450 g

### Bereikspecificaties

Constructie Gepoedercoat staal  
Spanning 100 - 240 VAC  
Stroomsterkte 1,4 A  
Frequentie 50 - 60 Hz  
Omgevingstemperatuur +5°C tot 50°C (afhankelijk van inkteigenschappen)

Relatieve luchtvochtigheid in bedrijf 10% tot 90% niet-condenserend

### Inkten

Een reeks sneldrogende inkten op basis van water en oplosmiddel voor poreuze en niet-poreuze ondergronden

### G-Serie i-Tech functies

Automatische detectie van inktcartridges, automatische instelling van inktparameters, automatische registratie van inktniveau

