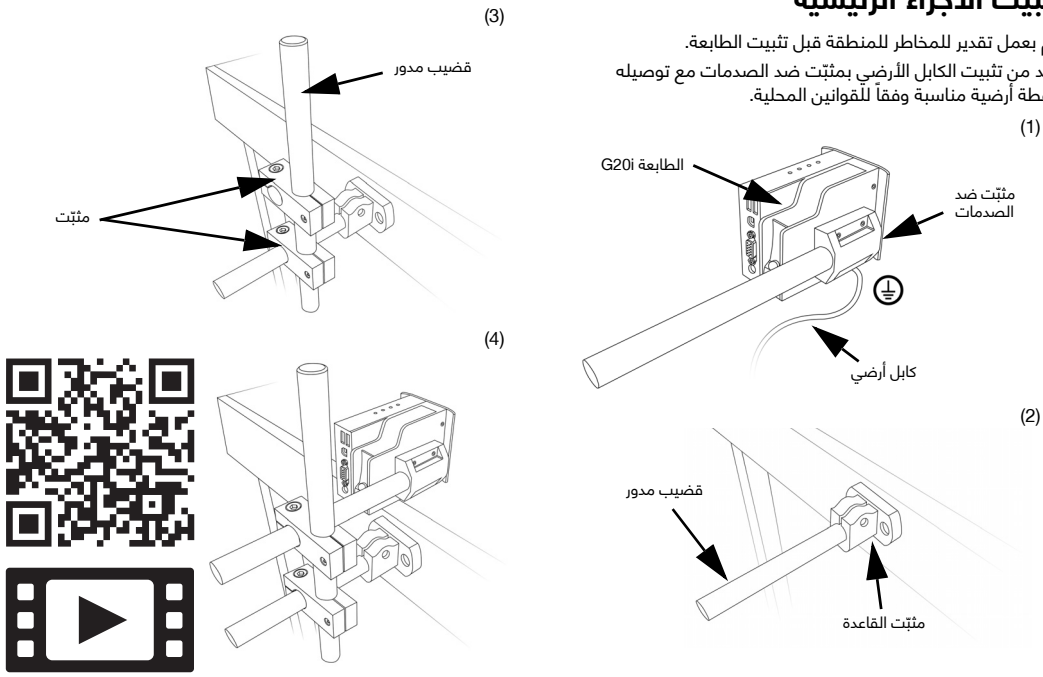


تثبيت الأجزاء الرئيسية

قم بعمل تقدير للمخاطر للمنطقة قبل تثبيت الطابعة.
تأكد من تثبيت الكابل الأرضي بمثبت ضد الصدمات مع توصيله بنقطة أرضية مناسبة وفقاً للقوانين المحلية.



مواصفات BLUETOOTH

التردد المُرسَل عمداً:	2400-2483.5MHz
الطاقة القصوى المُرسَلة عمداً:	2.75mW
نوع الهوائي	مُدْمَج (غير قابل للإزالة)

مواصفات الطابعة

طابعة G20i طابعة ضغط حراري نافثة الحبر، تستخدم لطباعة البيانات المرفقة مع المنتجات المجهزة للمستخدم في تصنيع خطوط الإنتاج. تستخدم طابعة G20i محبرة Domino BK640 كآلة للطباعة. يمكن التحكم في طابعة G20i بلوحة مفاتيح USB لاسلكية أو جهاز Android عبر Bluetooth أو جهاز كمبيوتر متصل عبر USB. للمزيد من المعلومات، راجع دليل المنتج للطابعة G20i المتاح على: www.DominoCaseCoding.com

المواصفات

الطول:	107.5 مم (4.23")
العرض:	74.5 مم (2.93")
الارتفاع:	83 مم (3.27")
الوزن:	450 ج
مصدر الطاقة:	12 فولت، 5.0 أمبير، 60 واط
الحد الأعلى من استهلاك الطاقة:	48 واط
مدى درجات الحرارة:	+5 درجة مئوية إلى +50 درجة مئوية (41 درجة فهرنهايت إلى 122 درجة فهرنهايت)
مدى الرطوبة:	10% إلى 90% لا مكثف

توصيل مصدر الطاقة

تنبيه: استخدم محول الطاقة المرفق بالطابعة فقط.
قم بتوصيل محول الطاقة بتجويف مقبس 12 VDC.



قم بتوصيل محول الطاقة بمصدر الطاقة.



توصيل لوحة المفاتيح

أدخل مستقبِل USB لوحة مفاتيح بداخل فتحة USB لوحة مفاتيح.



أدخل 2 من بطاريات AAA (المرفقة) في لوحة المفاتيح.

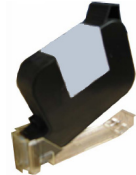


شغّل لوحة المفاتيح.



تثبيت المحبرة

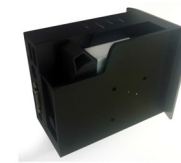
قم بإزالة الغطاء من على المحبرة.



أدخل المحبرة بداخل الطابعة G20i.



أغلق القفل.



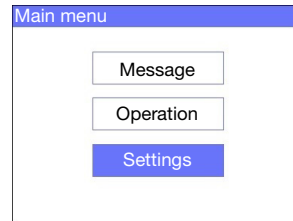
محتويات الطرد

المثبتات 2x	مثبت القاعدة	الطابعة G20i
براغي 10x	قضبان مدورة	مثبت ضد الصدمات
كابل USB	لوحة مفاتيح USB لاسلكية	
كابل أرضي	المعدات	محول الطاقة

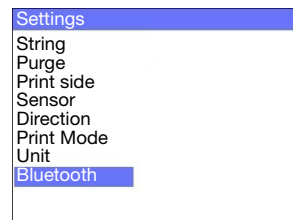
إعداد BLUETOOTH

للتحكم بالطابعة من جهاز Android عبر Bluetooth:

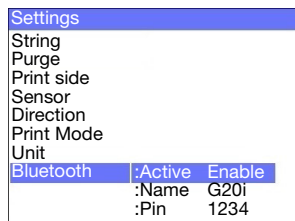
(1) من Main Menu، استخدم مفاتيح الأسهم للاختيار Settings ثم اضغط على زر Enter.



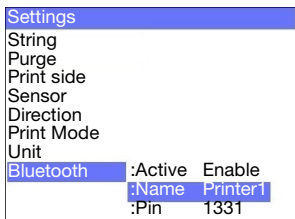
(2) اختر Bluetooth ثم اضغط على زر Enter.



(3) إعداد الخدمة: Active إلى Enable.



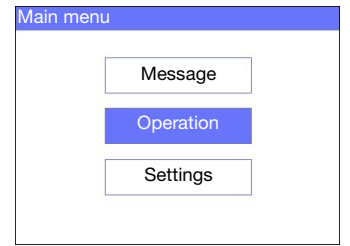
(4) تحرير Name الطابعة و Pin، اضغط على Enter عند الانتهاء.



إبدأ الطابعة

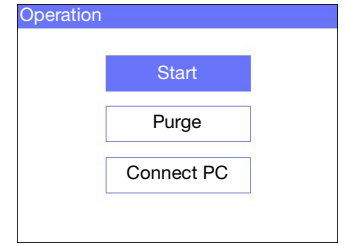
لبدء الطابعة باستخدام لوحة مفاتيح USB اللاسلكية:

(1) من Main Menu، استخدم مفاتيح الأسهم للاختيار Operation.



(2) اضغط على زر Enter.

(3) اضغط على زر Enter للاختيار Start.



الصحة والسلامة

- قم بقراءة "صفحة بيانات السلامة" (SDS) قبل التخزين أو الاستعمال أو النقل أو استخدام المحابر.
- أفضل التيار الكهربائي قبل القيام بأي توصيلات للأسلاك.
- احرص على إبقاء الكابلات بعيدة عن عناصر خط الإنتاج المتحركة.
- استخدم مماسح تنظيف خالية من الكتان عند تنظيف الفراغات في المحبرة.
- نظف فراغات المحبرة وفقاً لتعليمات دليل المنتج المتاحة في: www.DominoCaseCoding.com
- احمي رؤوس الطابعة من التأثير بالتعديلات والمحاذاة المناسبة للقضبان الجانبية و دليل المنتج.
- لا تفتح أي مكونات مرفقة بالطابعة أو رؤوس الطابعة. فهي لا تحتوي على أجزاء مساعدة للمستخدم.
- احرص على ارتداء عدة حماية مناسبة عند تشغيل طابعة G20i.
- ضُمَّت الطابعة G20i للاستخدام الداخلي فقط، فلا تعتمد إلى تشغيلها بالخارج أو في أي محيط خارج نطاق التشغيل المحدد.
- تجد المزيد من الوثائق بلغتك المحلية في: www.DominoCaseCoding.com

(4) اختر حجم الخط المطلوب و عدد أسطر النص، ثم اضغط على زر Enter.

Font	Lines
12.7mm	1
5.92mm	2
3.89mm	3
2.54mm	4
1.69mm	6

(5) استخدم لوحة المفاتيح لإدخال عناصر النص في الرسالة، أو اضغط على زر Enter لإدخال أنواع أخرى من البيانات.



(6) اضغط على مفتاح ESC عند الانتهاء.

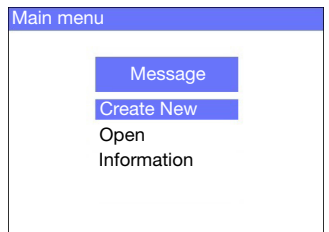
(7) اختر Save لحفظ الرسالة في الذاكرة الداخلية، أو اختر No لحذف الرسالة.

إنشاء رسالة

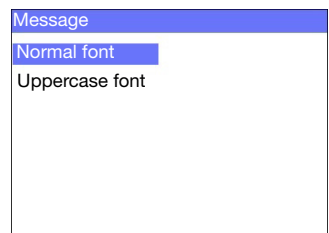
لإنشاء رسالة باستخدام لوحة مفاتيح USB اللاسلكية:

(1) من Main Menu، استخدم مفاتيح الأسهم للاختيار Message ثم اضغط على زر Enter.

(2) اضغط على زر Enter للاختيار Create New.



(3) من Main Menu، استخدم مفاتيح الأسهم للاختيار Normal font أو Upper case font ثم اضغط على زر Enter.



إيقاف الطابعة

لإيقاف الطابعة باستخدام لوحة مفاتيح USB اللاسلكية:

(1) من Main Menu، استخدم مفاتيح الأسهم للاختيار Operation.



(2) اضغط على زر Enter.

(3) اضغط على زر Enter للاختيار Stop.

