

### SKRIVERBESKRIVELSE

G20i er en kompakt termisk blekkstråleskriver som er utviklet for å skrive ut data på brukeres egne produkter på produksjonslinjer. G20i bruker Domino BK640 blekkpatroner for utskrift. G20i kan styres fra et trådløst USB-tastatur, fra en Android-enhet via Bluetooth eller fra en PC som er tilkoblet via USB. Hvis du ønsker mer informasjon, ser du produktveiledningen for G20i på: [www.DominoCaseCoding.com](http://www.DominoCaseCoding.com)

### SPESIFIKASJONER

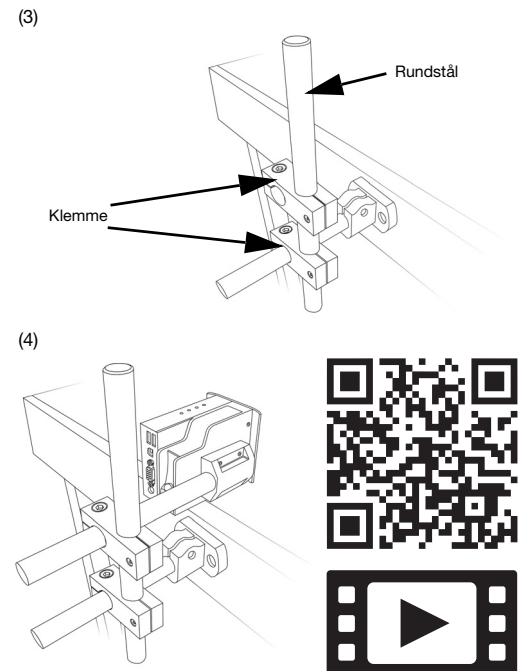
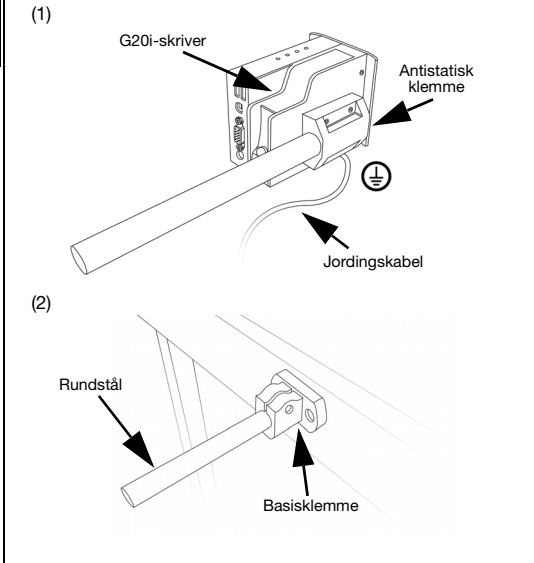
Lengde:	107,5 mm
Bredde:	74,5 mm
Høyde:	83 mm
Vekt:	450 g
Strømforsyning:	12 V, 5,0 A, 60 W
Maksimalt strømforbruk:	48 W
Temperaturområde:	+5 til +50 °C (+41 °F til +122 °F)
Fuktighetsområde:	10 til 90 % ikke-kondenserende

### BLUETOOTH-SPESIFIKASJON

Tiltenkt senderfrekvens:	2400–2483,5 MHz
Tiltenkt overført maksimumseffekt:	2,75 mW
Antennetype	Integrert (kan ikke fjernes)

### MASKINVAREINSTALLASJON

Foreta en risikovurdering av området før skriveren installeres. Kontroller at jordingskabelen er festet til den antistatiske klemmen og koblet til et egnet jordingspunkt i samsvar med lokal lovgivning.



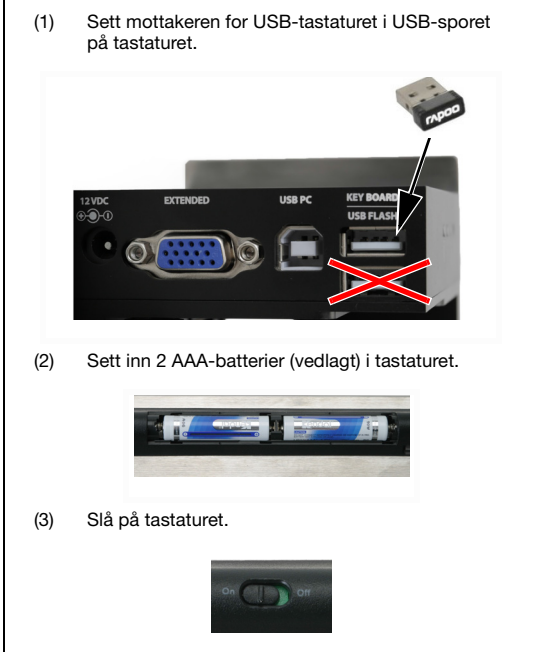
### PAKKEINNHOLD



### MONTERING AV BLEKKPATRON



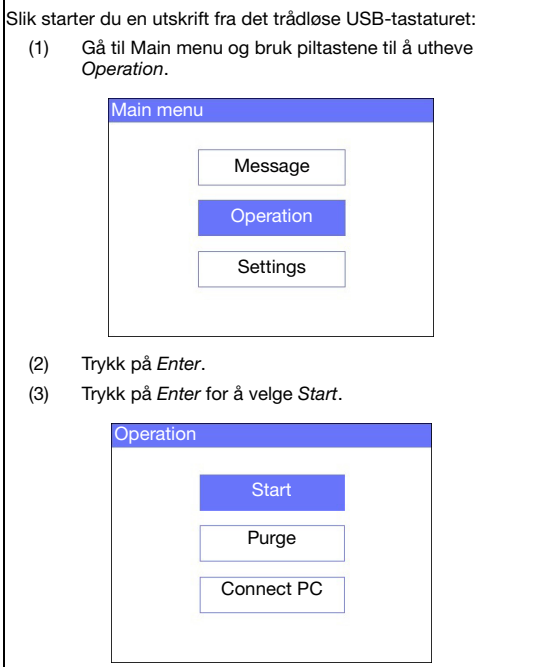
### TILKOBLING AV TASTATUR



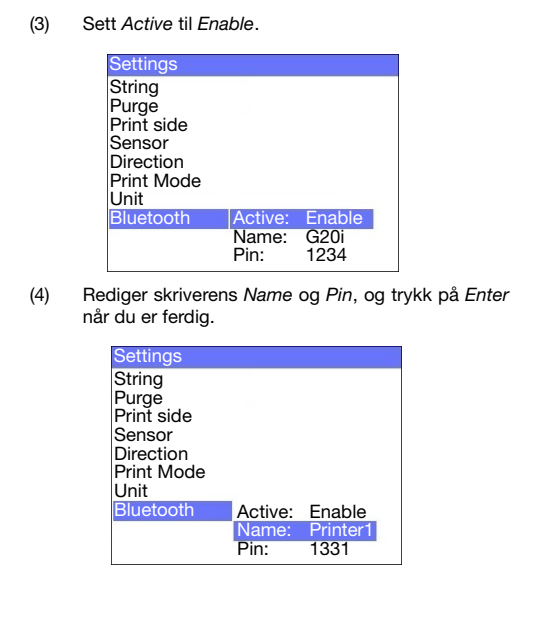
### NETTILKOBLING



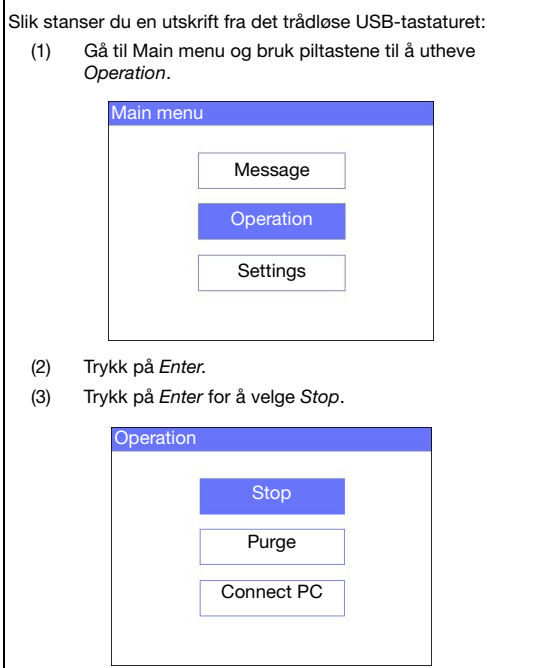
### STARTE UTSKRIFT



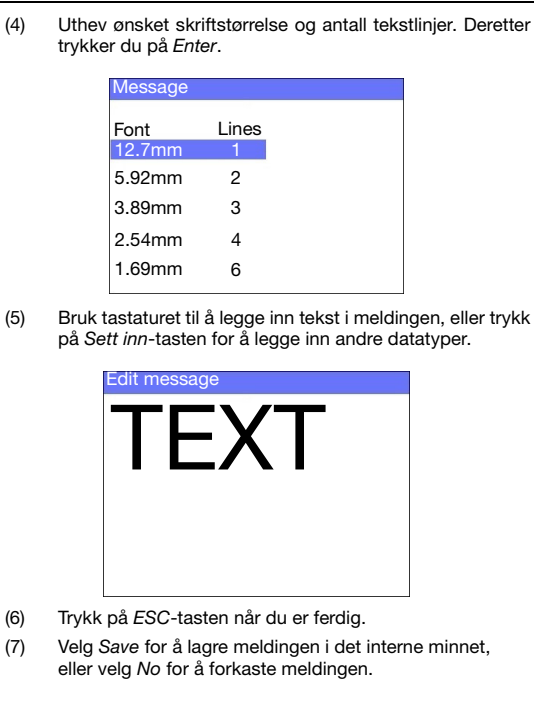
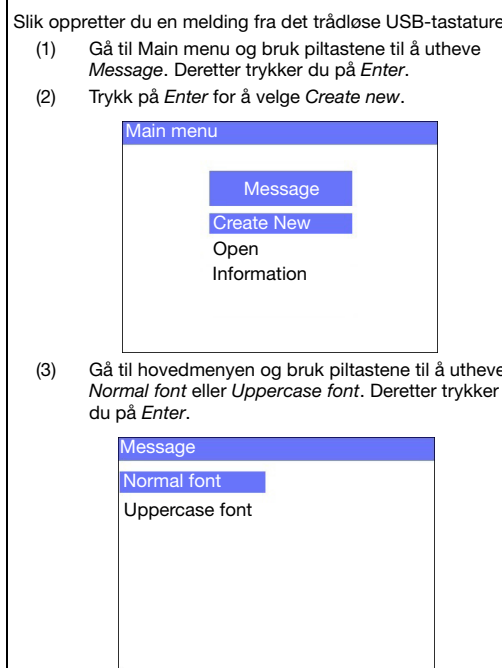
### BLUETOOTH-KONFIGURASJON



### STANSE UTSKRIFT



### OPPRETTE EN MELDING



### HELSE OG SIKKERHET

- Les det relevante sikkerhetsdatabladet for du oppbevarer, håndterer, transporterer eller bruker blekkpatronene.
- Koble fra strømmen før du kobler til eventuelle ledninger eller kabler.
- Kontroller at alle kabler er sikret i god avstand fra bevegelige produksjonslinjekomponenter.
- Bruk bare lofrie kluter når du rengjør blekkdysene.
- Rengjør blekkdysene i henhold til instruksene i produktveiledningen du finner på: [www.DominoCaseCoding.com](http://www.DominoCaseCoding.com)
- Beskytt skrivehodene mot støt ved å justere og rette inn sideskinnene og produktføringene riktig.
- Du må ikke åpne eventuelle deksler eller paneler for å få tilgang til innelukkede komponenter i skriveren eller skrivehodene. De inneholder ingen deler som kan repareres av brukeren.
- Bruk egnet verneutstyr når du betjener G20i.
- G20i er kun beregnet på innendørs bruk. Du må ikke bruke skriveren utendørs eller i miljøer utenfor det angitte driftsområdet.
- Du finner mer dokumentasjon på ditt eget språk på: [www.DominoCaseCoding.com](http://www.DominoCaseCoding.com)