

OPIS ŠTAMPAČA

G20i je kompaktni termalni ink jet štampač, čija je svrha da štampa podatke na proizvodima koje dostavlja korisnik na proizvodne linije. G20i koristi Domino BK640 ketrizidž mastila kao mehanizam štampanja. G20i se može kontrolisati putem bežične USB tastature, Android uređaja putem Bluetooth-a ili računara koji je povezan preko USB-a. Za dodatna uputstva, pogledajte G20i priručnik proizvoda koji je dostupan na: www.DominoCaseCoding.com

SPECIFIKACIJE

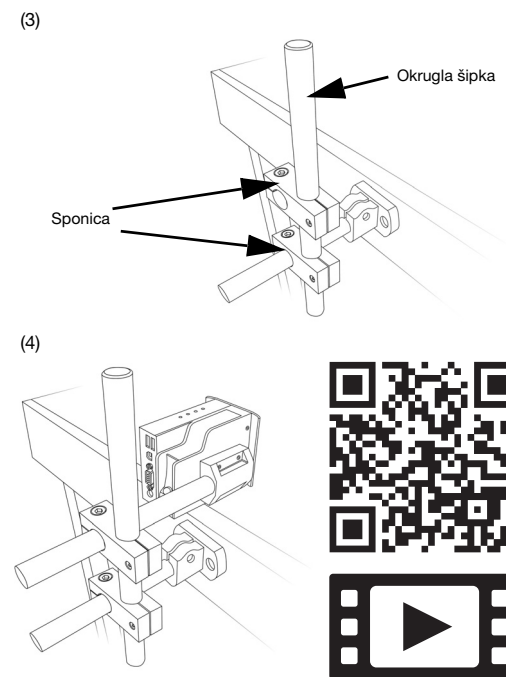
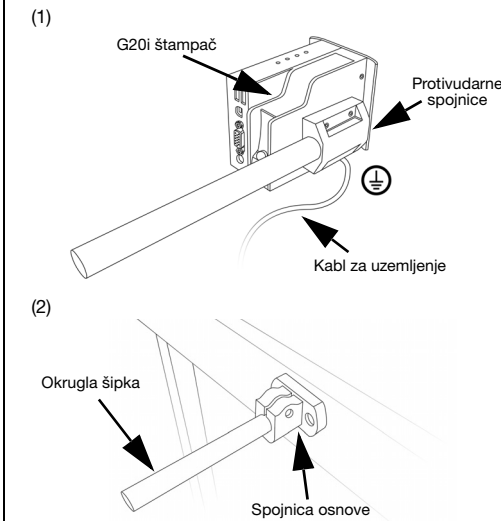
Dužina:	107,5 mm (4,23")
Širina:	74,5 mm (2,93")
Visina:	83 mm (3,27")
Težina:	450 g
Dovod napona:	12 V, 5,0 A, 60 W
Maksimalni utrošak energije:	48 W
Opseg temperaura:	od -5 °C do -50 °C (od -41 °F do -122 °F)
Opseg vlažnosti vazduha:	od 10% do 90% bez kondenzacije

BLUETOOTH SPECIFIKACIJA

Namenska frekvencija predajnika:	2400-2483,5 MHz
Namenska maksimalna emitovana snaga:	2,75 mW
Tip antene:	Integrisana (ne može se ukloniti)

INSTALACIJA OPREME

Sprovedite procenu rizika pre montiranja štampača. Pobrinite se da je kabl za uzemljenje namešten na protivudarnu spojnicu i da je povezan sa odgovarajućom tačkom uzemljenja u skladu sa lokalnim propisima.

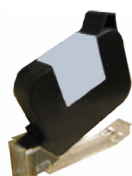


SADRŽAJ PAKOVANJA

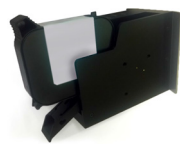


POSTAVLJANJE KERTRIDŽA SA MASTILOM

(1) Skinite poklopac sa ketrizidža sa mastilom.



(2) Unesite ketrizidž sa mastilom u G20i.



(3) Zatvorite bravicu.



POVEZIVANJE TASTATURE

(1) Priključite prijemnik USB tastature u port USB tastature.



(2) Unesite 2 AAA baterije (priložene) u tastaturu.



(3) Uključite tastaturu.



POVEZIVANJE DOVODA NAPONA

OPREZ: Koristite samo priloženi napojni adapter.

(1) Spojite napojni adapter sa utičnicom od 12 V jednosmerne struje.



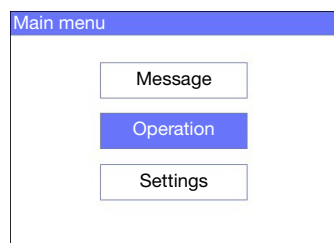
(2) Spojite napojni adapter sa izvorom napajanja.



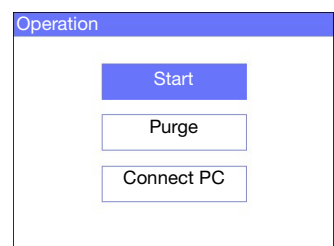
POČETAK ŠTAMPANJA

Da počnete štampanje pomoću bežične USB tastature:

(1) Na Main menu, upotrebite tastere strelica da označite Operation.



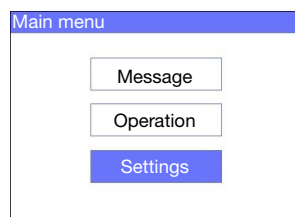
(2) Pritisnite dugme Enter.
(3) Pritisnite dugme Enter da izaberete Start.



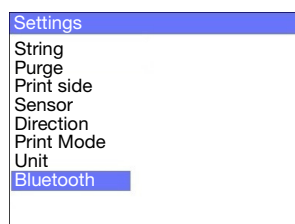
BLUETOOTH POSTAVKA

Da kontrolišete štampač sa Android uređaja putem Bluetooth-a:

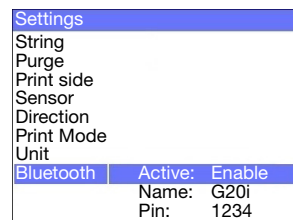
(1) Na Main menu, upotrebite tastere strelica da označite Settings i pritisnite dugme Enter.



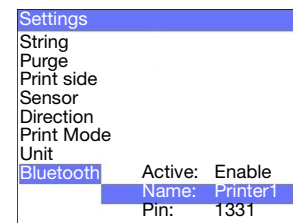
(2) Označite Bluetooth i pritisnite dugme Enter.



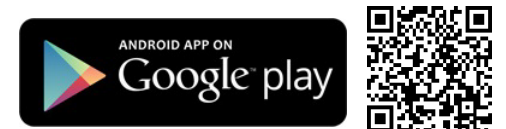
(3) Postavite Active na Enable.



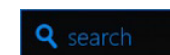
(4) Uredite Name i Pin štampača, pritisnite Enter kada završite.



(5) Instalirajte Domino G20i aplikaciju na Android uređaju.



(6) Uključite Bluetooth na Android uređaju.
(7) Otvorite aplikaciju G20i štampači.
(8) Izaberite Štampači.
(9) Izaberite Pretraži.

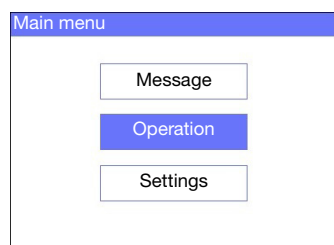


(10) Izaberite ime štampača kada se pojavi na listi štampača.
(11) Izaberite Poveži.

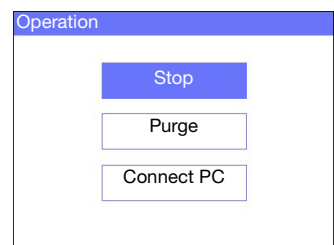
ZAUSTAVLJANJE ŠTAMPANJA

Da zaustavite štampanje pomoću bežične USB tastature:

(1) Na Main menu, upotrebite tastere strelica da označite Operation.



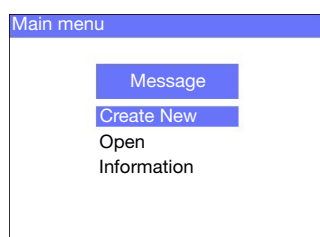
(2) Pritisnite dugme Enter.
(3) Pritisnite dugme Enter da izaberete Stop.



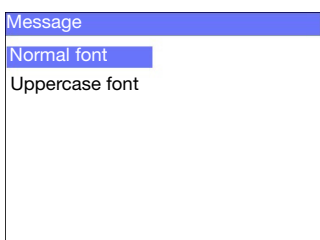
KREIRANJE PORUKE

Da kreirate poruku pomoću bežične USB tastature:

(1) Na glavnom meniju, upotrebite tastere strelica da označite Poruka i pritisnite dugme Enter.
(2) Pritisnite dugme Enter da izaberete Create new.



(3) Upotrebite tastere strelica da označite Normal font ili Uppercase font i pritisnite dugme Enter.



(4) Označite potrebnu veličinu fonta i broj linija teksta, a zatim pritisnite dugme Enter.

Font	Lines
12.7mm	1
5.92mm	2
3.89mm	3
2.54mm	4
1.69mm	6

(5) Upotrebite tastaturu da unesete stavku teksta u poruku ili pritisnite dugme Unesi da unesete druge tipove podataka.



(6) Pritisnite taster ESC kada završite.
(7) Izaberite Save da snimite poruku na unutrašnju memoriju, ili izaberite No da odbacite poruku.

ZDRAVLJE I BEZBEDNOST

- Pročitajte relevantni bezbednosni list sa podacima (SDS) pre rukovanja ketrizidža sa mastilom, kao i pre njihovog čuvanja, transporta ili korišćenja.
- Isključite napajanje pre nego što priključite kablove.
- Proverite da li su svi kablovi pričvršćeni da ne bi dolazilo do pomeranja komponenti proizvodne linije.
- Za čišćenje mlaznica ketrizidža koristite samo ubruse bez dlačica.
- Čistite mlaznice ketrizidža u skladu sa uputstvima u priručniku za proizvod koji je dostupan na: www.DominoCaseCoding.com
- Zaštite glave štampača od udaraca tako što ćete na odgovarajući način podesiti i poravnati bočne šine i vodice proizvoda.
- Ne otvarajte zatvorene komponente štampača ili glavu štampača. One ne sadrže delove koje korisnici mogu servisirati.
- Nosite odgovarajuću zaštitnu opremu kada radite sa G20i.
- G20i je namenjen samo za unutrašnju upotrebu, nemojte ga koristiti vani, ili u okruženju van naznačenog radnog opsega.
- Dodatna dokumentacija na vašem lokalnom jeziku dostupna je na: www.DominoCaseCoding.com