

Die digitale Etikettendruckmaschine **N6 | 0i**

Hohe Druckqualität mit
Flexo-Geschwindigkeiten



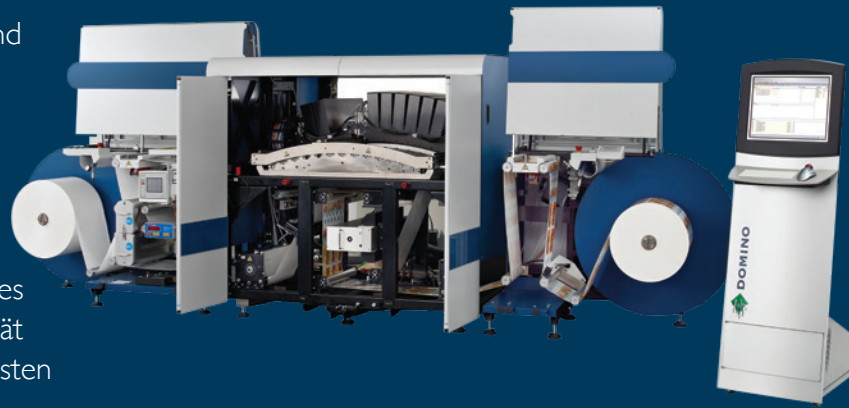
Kombiniert die Produktivität des Flexodrucks
mit der Flexibilität der Digitaldruck-Technologie



Die intelligentere Art und Weise Etiketten zu drucken

Für Etikettendrucker bietet die Domino **N610i** mit bis zu 7 Farben, einschließlich Deckweiß, eine „native“ Druckauflösung von 600 dpi und Geschwindigkeiten von bis zu 70 m/min. Sie kombiniert die Produktivität des Flexodrucks mit der Flexibilität der Digitaldruck-Technologie, welche schnellere Auftragswechsel ermöglicht.

Die **N610i** ist eine Investition, die zusätzliches Umsatzpotenzial und eine höhere Profitabilität bei gleichzeitiger Senkung der Produktionskosten und der Komplexität bietet.



Einsatzmöglichkeiten

Die **N610i** verwendet farbintensive, UV-härtende Tinten, die für eine Vielzahl von branchenüblichen selbsthaftenden Etikettensubstraten, einschließlich gestrichenen Papieren, Polypropylen- und Polyethylen-Materialien sowie Schrumpffolien, entwickelt wurden.

Ideal für die Bereiche:
Industrie, Haushalt, Körperpflege, Gesundheit und Sicherheit, Automobil, Chemie, Pharma, Nahrungsmittel und Getränke*



*Vorbehaltlich der Nutzung einer wirksamen Migrationsbarriere.



Raf Joos

CEO ASQ Labels, Belgien

„Die Zusammenarbeit mit den Domino Mitarbeitern und deren Service macht diese Partnerschaft aus – so sehen wir Domino. Wir können heute in Märkte eindringen, in die wir ohne den Kauf der Domino **N610i** niemals vorgedrungen wären. Davon bin ich 100-prozentig überzeugt.“



<http://bit.ly/2gL6Ua5>

Höchste digitale Produktivität

Produktionskapazität

Mit der Abwicklung von Materialien mit bis zu 1 m Rollendurchmesser und bis zu 340 mm Breite sowie der größten Druckbreite (333 mm) aller Etikettendrucker auf Kyocera-Basis, bedruckt die **N610i** bis zu 3000 Laufmeter bzw. 1000 m² pro Stunde im Qualitätsmodus.

Ausschussersparnis

Dank Domino **i-Tech WebRev** lassen sich Substrate ganz leicht wechseln und ungeplante Unterbrechungen mit einer Bahnumkehrfunktion verwalten.

In diesen Fällen – und auch beim Inline-Finishing – kann der Ausschuss auf weniger als 2 m reduziert und manuelle Eingriffe minimiert werden.

Druckgeschwindigkeit

Im Qualitätsmodus können über 92 % der Pantone-Farben sowie ein stark deckendes Weiß bei 50 m/min gedruckt werden. Im neuen Schnellmodus kann die **N610i** mit einer Geschwindigkeit von 75 m/min bzw. 70 m/min mit optimierter Leistung drucken.

In diesem Modus werden immer noch 90 % aller Pantone-Farben präzise gedruckt und ein unerreichtes Niveau an Qualität und Leistung erreicht.



Dave Ferguson

President, McCourt Label, USA

„Seit der Verlagerung dieses Auftrags auf die Domino **N610i** Druckmaschine sind die Einsparungen in puncto Ausschuss und Arbeitszeit enorm. Auf der **N610i** erledigen wir den Auftrag in EINER STUNDE, früher benötigten wir auf der Flexomaschine eine ganze Schicht. Wir arbeiten erst seit einem Monat mit ihr, aber erleben dank der Domino **N610i** bereits jetzt schon einen Umsatzanstieg.“



<http://bit.ly/2vOPMv8>

Die beste Inkjet-Druckqualität

Auflösung ist nicht alles

Zwar setzt Domino hochauflösende Druckköpfe von Kyocera mit 600 dpi ein und bietet damit eine feinere Auflösung als viele Wettbewerbssysteme, doch das allein sorgt nicht für die beste Inkjet-Druckqualität. Hierfür sind neben der Integration des Druckkopfs, ein präziser Transport der Druckbahn, robuste Komponenten wie Corona- und UV-System, ein maßgeschneiderter Workflow und die qualitativ hochwertigsten Tinten unerlässlich. Nur mit ihnen lassen sich die besten Druckergebnisse erzielen.



Die zuverlässigste digitale Lösung

Es ist so einfach

Die Inkjet-Technologie basiert auf dem berührungslosen Druck mit wenigen beweglichen Teilen, ohne Druckplatten, ohne Trommeln, ohne Blankets und ohne komplexe Wartungsprogramme. Der Umstieg von einem Druckauftrag zum nächsten erfolgt umgehend und praktisch ohne Ausschuss.



Dauerhafte Düsenleistung

Domino's quality controlled UV inks are constantly circulated. Dominos qualitätsgeprüfte UV-Tinten werden ständig vom innovativen Tintenzirkulationssystem **i-Tech ActiFlow** im Druckkopf in Bewegung gehalten, auch wenn der Druck angehalten wurde. **ActiFlow** sorgt für die Entgasung der Tinte und verhindert so die Bildung von Luftblasen, was sich positiv auf die Düsenfunktion auswirkt.

Automatisierte Wartung

Die revolutionäre und automatisierte Druckkopf-Reinigungs- und -Verschlusstechnologie **i-Tech CleanCap** ist ein konstant gesteuerter Prozess, der die Bedieneringriffe reduziert. Die tägliche manuelle Reinigung des Druckkopfs gehört dadurch der Vergangenheit an!

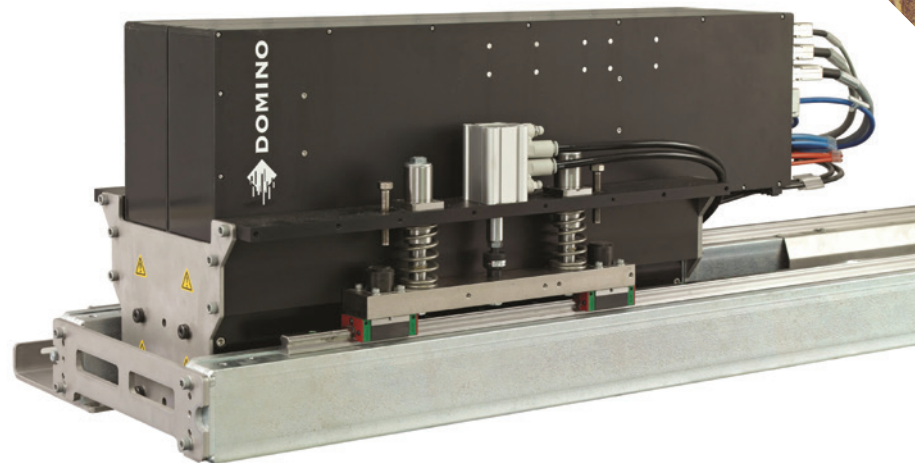
Um eine ultimative Zuverlässigkeit zu gewährleisten, zirkuliert die Tinte in jedem Teil des weißen Tintensystems

Der **i-Tech UltraMix™** Tintentank von Domino lässt die weiße Tinte kontinuierlich zirkulieren und stellt damit sicher, dass sich die Pigmente nicht ablagern, sondern sich jederzeit in der Schwebe befinden, sodass konsistente Druckergebnisse und eine verbesserte Zuverlässigkeit die Folge sind.

Die Domino **i-Tech TrapLess™** Druckleiste für stark pigmentierte Tinten reduziert dank ihrer einzigartigen Bauweise potenzielle Tintenfallen, in denen sich Pigmente ansammeln könnten. Somit wird das Risiko eines frühzeitigen Düsenausfalls verhindert, der sich auf die Druckqualität und Zuverlässigkeit auswirken würde.



Domino **N610i** White **i-Tech UltraMix™** Tintentank



Domino **N610i** White **i-Tech TrapLess™** Druckleiste

Digitales Weiß mit höchster Deckkraft

Die **N610i** White ermöglicht ein siebdruckähnliches, beeindruckendes Erscheinungsbild mit höchster Deckkraft (72 %), jedoch mit der Produktionsflexibilität eines digitalen Verfahrens.

Siebähnlicher Druck – Austausch mit Pfiff

Es müssen keine Siebe hergestellt werden, um den opaken, plakativen, zweidimensional texturierten Effekt zu erzielen, der bislang nur mittels Siebdrucktechnologie möglich war. Die **N610i** White arbeitet sauber und kann praktisch ohne Wartungsaufwand betrieben werden. Dadurch wird ein effizienter, wirkungsvoller Druck in jeder Auflagenhöhe ermöglicht, ohne Ausschuss oder Zeitaufwand, welcher für den Wechsel von einem Druckauftrag zum nächsten erforderlich ist.



Raf Joos

CEO ASQ Labels, Belgien

„Es ist ein Weiß mit sehr hoher Deckkraft und dem Siebdruck sehr ähnlich. In dem Moment wussten wir, dass wir die Domino **N610i** brauchten.“



<http://bit.ly/2gLeUaS>



Textures by Domino

Durch die stark reflektierende Art des Drucks wird eine größere Attraktivität im Verkaufsregal erreicht. Einzigartige digitale, texturierte Effekte eröffnen den Besitzern einer Domino **N610i** neue Anwendungsmöglichkeiten.

Der Druck einzigartiger, texturierter Etiketten wird bei Geschwindigkeiten von bis zu 50 m/min erreicht. Die Funktionalität bietet auch die Möglichkeit, teure strukturierte Substrate durch den texturierten Druck auf herkömmlichen Papieren sowie PP- und PE-Materialien zu ersetzen.



Setzen Sie Ihre Etiketten perfekt in Szene

- ◆ **Mehrwert schaffen** – bieten Sie erstklassiges Produkt-Branding mit größerer Attraktivität im Verkaufsregal.
- ◆ **Wettbewerbsvorteil** – gewinnen Sie Aufträge dank der einzigartigen Funktion des texturierten Drucks.
- ◆ **Kreative Designs** – unzählige texturierte Designs auf dem gesamten Etikett oder Teilen davon.
- ◆ **Kostengünstig** – kann als Ersatz für das Siebdruckverfahren oder für hochwertige strukturierte Substrate verwendet werden.
- ◆ **Personalisierung** – die Kombination mit variablem Datendruck bietet komplett einzigartige Produktangebote.

Domino Tintensatz UV90 and UV95 Ink Sets

Liefert das größte Farbspektrum und gleichzeitig die wichtigsten mechanischen Eigenschaften und Vorteile von Inkjet im Vergleich zu tonerbasierten, digitalen Drucktechnologien. Bietet während der gesamten Lebensdauer des Endprodukts höchste Qualität durch überragende Haftung und unübertroffene Beständigkeit gegenüber Hitze und Kälte, Sonneneinstrahlung, Attacken durch Chemikalien und Salze sowie gegenüber Abrieb.

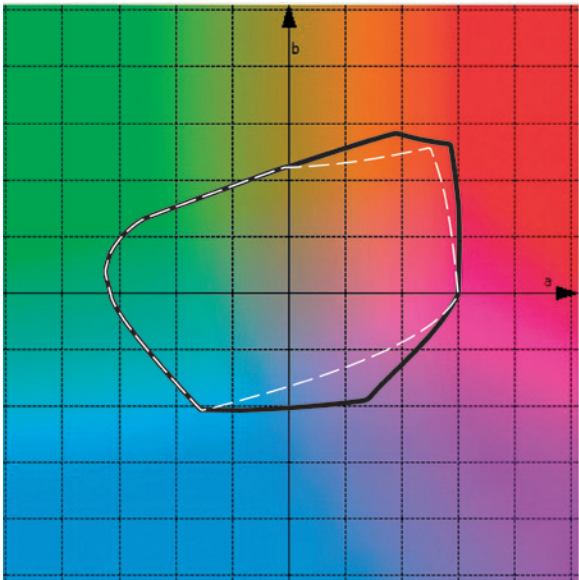
Unsere Farbpalette

Auf dem heutigen schnelllebigen Einzelhandelsmarkt kann die Bedeutung der Farbe bei der Produktverpackung nicht hoch genug angesetzt werden. Mit der **N610i** erhalten Markeninhaber und Designer die Freiheit, Entwürfe mit einem weit größeren Farbspektrum kostengünstig umzusetzen.

Unsere 7-Farben-Druckmaschine druckt über 92 % der Pantone®-Farbpalette, ohne dass es erforderlich ist, Druckplatten herzustellen oder Sonderfarben anzumischen.



UV95 Farbspektrum



Weiß gestrichelte Linie – Standardspektrum (CMYK)
Schwarze Linie – erweitertes Spektrum (CMYKOV)

Lichtbeständigkeit

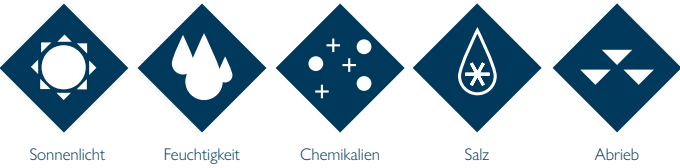
Mit dieser Eigenschaft wird beschrieben, wie dauerhaft und somit lichtecht die Tintenfarbstoffe sind, wenn sie UV-Strahlung ausgesetzt werden. Die Lichtbeständigkeit gibt die Eignung der Tinte für verschiedene Anwendungen an. Für die Verwendung in Außenbereichen und langfristiger direkter Sonne werden eine höhere Lichteuchtigkeit und ein höheres Maß an Lichtbeständigkeit benötigt.

Die Messung erfolgte unter Verwendung der Blauwollskala, einem weitverbreiteten Standard, mit dem die Lichtbeständigkeit von Pigmenten und Farbstoffen ausgedrückt wird. Die neue Palette der Domino UV90 Tinten erreichte mit der Punktzahl 8 die bestmögliche Bewertung aus einer Reihe von Substraten und bietet somit die größte Lichtbeständigkeit in der Branche.

SUBSTRAT	UV90WT	UV90YL	UV90OR	UV90MG	UV90VL	UV90CY	UV90BK
PP Top White	8	8	8	8	8	8	8
PE 85 TC	8	8	8	7/8	8	8	8
MC Primecoat	7/8	8	8	6	8	8	8

SUBSTRAT	UV95WT	UV95YL	UV95OR	UV95MG	UV95VL	UV95CY	UV95BK
PP Top White	N/A	6	8	6	8	7/8	6
PE 85 TC	8	6	8	6	8	7/8	6
MC Primecoat	N/A	6	7/8	6	7/8	6	6

Bietet eine hohe Beständigkeit gegenüber:



Schrumpffolienetiketten

Diese Art der Etiketten macht die Verwendung des traditionellen Flexodruckverfahrens mit den dazugehörigen hohen Abfallkosten und langen Einrichtzeiten überflüssig und bietet eine sehr viel kostengünstigere Lösung für mittelgroße Auflagen als langsame Toner.

Bei der Domino Hochleistungstinte handelt es sich um die einzige UV-Inkjet-Hochgeschwindigkeitslösung, mit der die volle Haftung beibehalten wird, nachdem das hitzeempfindliche Schrumpfsubstrat maximal geschrumpft wurde, oftmals auf 35 % oder weniger seiner Ausgangsgröße.



Haftung und Abrieb

Obwohl Haftungs- und Abriebeigenschaften insbesondere für industrielle Anwendungen wichtig sind, profitieren alle Druckanwendungen von guten Ergebnissen, die sicherstellen, dass die Endprodukte den Transport ins Regal optimal überstehen und anschließend eine möglichst lange Lebensdauer bieten.

Die Domino UV90 und UV95 Tinten werden gemäß dem Industriestandard für Gitterschnitt und Bänder getestet, erhalten ihre volle Haftung auf den unterschiedlichsten Substraten und bleiben äußerst abriebfest, um ihre Attraktivität im Verkaufsregal zu maximieren.

Dank dieses Haftungsgrads ist eine Vorbeschichtung oder Lackierung der meisten Substratarten nicht notwendig, wodurch viel Zeit und Geld gespart werden können.



Die in diesem Dokument enthaltenen Informationen ersetzen nicht die Durchführung sachgerechter Prüfungen, die auf Ihren spezifischen Gebrauch und Ihre spezifischen Umstände bezogen sind. Weder Domino UK Limited noch Dominos Unternehmensgruppen übernehmen die Haftung, wenn Sie sich auf dieses Dokument im Hinblick auf die Eignung von Druckfarben für Ihre jeweilige Anwendung stützen. Dieses Dokument ist kein Bestandteil von Geschäftsbedingungen jeglicher Art zwischen Ihnen und Domino. Die Verkaufsbedingungen von Domino und insbesondere die darin enthaltenen Gewährleistungen und Haftungserklärungen gelten für den Erwerb von Produkten durch Sie.

N610i Rolle-zu-Rolle

Die Domino **N610i** im Rolle-zu-Rolle-Format ist die ultimative Etikettendruckmaschine und bietet beim Druck von kurzen Produktionsläufen oder bei mehreren notwendigen Finish- und Stanzwechseln volle Flexibilität.

Dank der optional verfügbaren 4, 5, 6 oder 7 Farben und der konstanten und langlebigen Druckqualität, liefert die **N610i** die besten Produktionskapazitäten und gleichzeitig volle Flexibilität.



N610i Nearline-Finishing

Ermöglicht Ihre Auftragsstruktur eine Kombination aus Online-/Offline-Finishing?

Die **N610i** wurde für die flexible Arbeit von Druckauftrag zu Druckauftrag als eigenständige Rolle-zu-Rolle-Anlage entwickelt, die aber auch mit branchenführenden, digitalen Finishing-Lösungen verbunden werden kann, einschließlich denjenigen von AB Graphic International, Converting Equipment International (CEI), Delta Industries, GM, Grafotronic und SMAG Graphique.



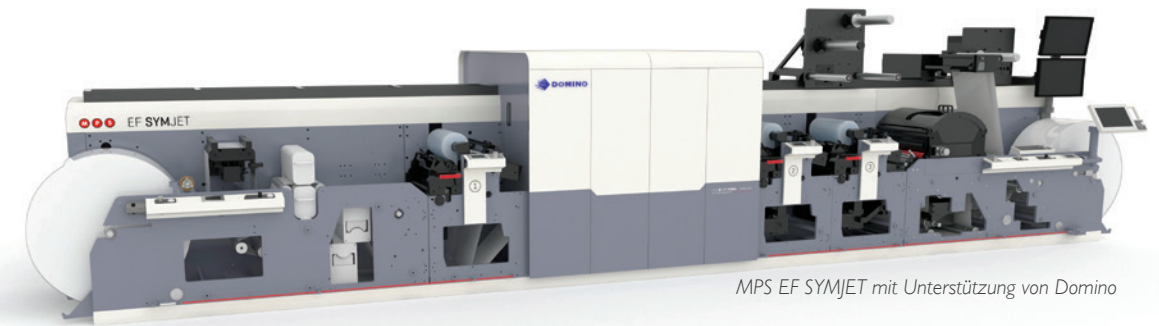
Domino **N610i** with near line finishing from ABG

N610i Hybrid

Einschließlich des **N610i** Integrationsmoduls

Kann in Zusammenarbeit mit Partnern wie ABG, CEI, Delta Industries, Feldbaum + Vogt GmbH, Grafotronic, Lombardi, MPS Systems B.V., Multitech und Spande als Teil einer vollständig integrierten Hybrid-Druckmaschine geliefert werden.

Sie können Flexodruckwerke vor und nach dem **N610i** Modul sowie Siebdruck- oder Folienstationen hinzufügen. Eine solche Hybrid-Druckmaschine erfüllt breitere Anforderungen hinsichtlich des Produktdesigns, bietet jedoch weiterhin schnelle Auftragswechsel im Digitaldruck-Verfahren und eignet sich sehr gut für mehrere Lagermengeneinheiten (SKUs). Wirkungsstarke Etiketten, die in einem einzigen effizienten Prozess von der weißen Rolle bis hin zum fertigen Produkt geliefert werden.



MPS EF SYMJET mit Unterstützung von Domino

In Verbindung mit den unterschiedlichsten analogen Druck- und Finishing-Lösungen, entwickelt sich das Domino **N610i** Integrationsmodul rasch zum De-facto-Standard für Weiterverarbeiter, die sich maximale Flexibilität und zukunftsfähige Produktionskapazitäten wünschen.



CEI Bossjet mit Unterstützung von Domino



ABG Digicon mit Unterstützung von Domino

Durch die Verwendung von Bahnpuffern und der **i-Tech WebRev** Funktion kann der mit Substratwechseln oder ungeplanten Unterbrechungen assoziierte Abfall auf 2 m reduziert werden – selbst bei Inline-Finishing- oder Hybridformaten.

Workflow

Der neue Domino Workflow kombiniert den branchenüblichen, digitalen Front-End v2.0 (DFE) von Esko mit dem neuen, schnelleren Screener Domino ScreenPro und einem Job-Definition-File-Server (JDF), um einen hoch konfigurierbaren Workflow bereitzustellen. Er kann im vollautomatischen Modus, im manuellen Steuermodus oder in Kombination mit dem Domino Application-Programming-Interface (API) genutzt werden, um eine vereinheitlichte Hybrid-Druckmaschine oder eine Inline-Finishing-Lösung zu liefern.

Der Domino Workflow soll die Funktionen der neuesten Adobe PDF-Print-Engine (APPE) maximieren und unterstützt das branchenübliche Datenformat PDF/VT für den variablen Datendruck (VDP). Er ist zudem vollständig mit JDF/JMF kompatibel und gewährleistet somit die volle Integration in Managementinformationssysteme (MIS).



Effizienz im Workflow

Der Domino Workflow im vollautomatischen Modus optimiert den Workflow-Prozess durch eine schnellere Auftragsbearbeitung, wodurch manuelle Eingriffe vermieden werden und das Fehlerrisiko gesenkt wird.

Domino ScreenPro ist in zwei Versionen verfügbar: Standard und High-Speed (HS) für eine noch schnellere Bearbeitung. Die HS-Version bearbeitet Dokumente parallel zum Esko DFE und nutzt die volle Leistung der neuesten Server-Plattform des Domino Workflow, um ein Verhältnis von RIP zum Druck von beinahe 2:1 zu erreichen.

Tools für das Farbmanagement

Die Suite Esko DFE v2.0 für RIP und Farbmanagement umfasst viele fortschrittliche Funktionen, wie den einfach zu bedienenden Sonderfarbenabgleich, mit dem Sie die Kundenfarben bei jedem Auftrag abgleichen können.



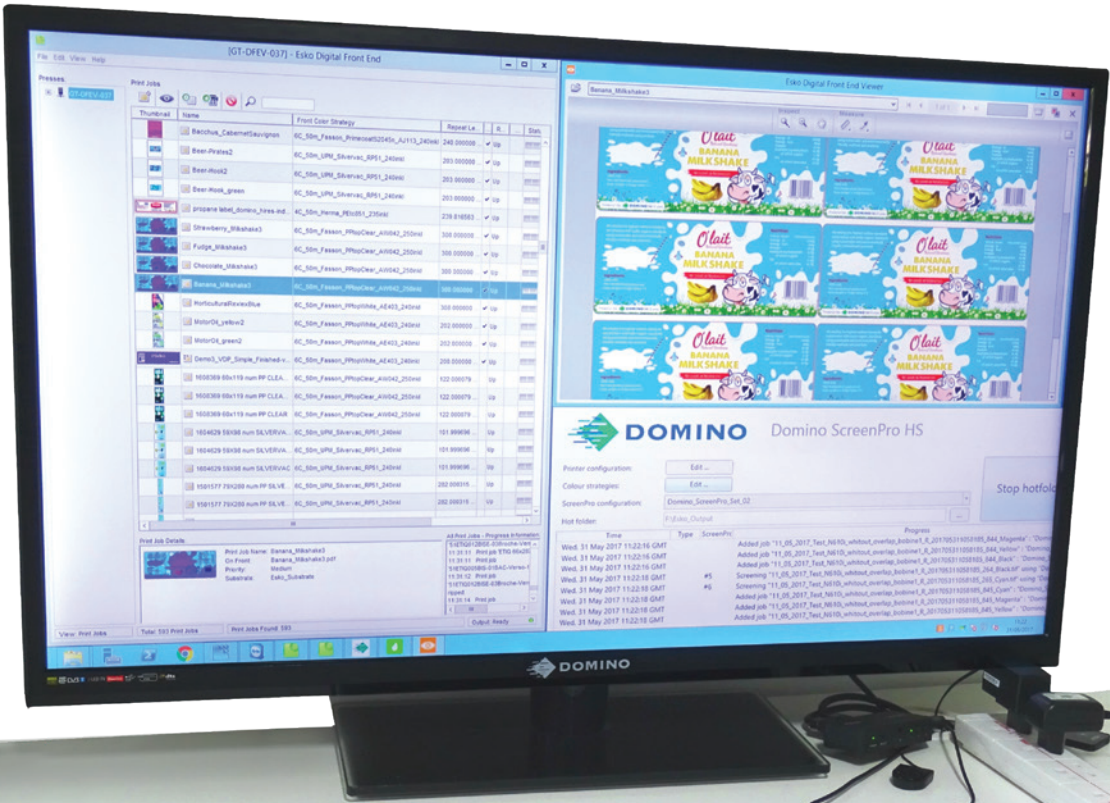
Automatisierung

Die vollständige Workflow-Automatisierung macht Bediener Eingriffe überflüssig und erlaubt die Integration in Ihre Management-informationssysteme (MIS). Mithilfe des Print-to-Digital Druckmoduls ermöglicht sie zudem die nahtlose Integration in die Esko Automation-Engine und somit die Einbeziehung von Designern und Funktionen innerhalb der Druckvorstufe.

Regelmäßige Aufträge können so eingerichtet werden, dass nach Eingabe der Bestellung die Auswahl des Drucks am Bedienpult der **N610i** erfolgt.

Unterstützung von JDF/JMF

Der Domino Workflow akzeptiert branchenübliche JDF-Eingangsdateien für den Betrieb der Druckmaschine und liefert branchenübliches JMF-Feedback, einschließlich Auftragsstatus, Produktionsinformationen und Tintenverbrauch, an das MIS-System des Kunden.



Variabler Datendruck

Vollfarbiger VDP-Workflow

Mit der Erhöhung des Bedarfs an Produktpersonalisierungen ermöglicht der vollfarbige VDP-Workflow von Domino nicht nur den Druck variabler Texte, Barcodes und Bilder, sondern gewährleistet zudem, dass die Farben Ihren nicht variablen Inhalten entsprechen, sogar beim 7-Farb-Druck.

Der Domino Workflow unterstützt den variablen Datendruck mit drei Optionen gemäß den vorhandenen Druckvorstufensystemen:

- ◆ Mehrseitige PDF-Dokumente
- ◆ PDF-/VT-Dokumente, die während der Druckvorstufe erstellt werden
- ◆ Unterstützung von VDP-Illustrator-Plugins für Esko DeskPack, mit denen VDP-Vorlagendateien im DFE unter Verwendung von kompatiblen CSV-Dateien (Comma Separated Values) erweitert werden können



Blicken Sie ins Innere der **N610i**

intelligent Technology

Die **i-Tech** Komponenten bilden gemeinsam ein insgesamt flexibles und zuverlässiges System.

1. Domino Tintenstrahl-Module

Die proprietären Domino Tintenstrahl-Module enthalten Kyocera-Druckköpfe, mit denen gleichmäßigere Druckergebnisse und eine höhere Zuverlässigkeit – gegenüber anderen Anlagen mit ähnlicher Technologie – erzielt werden.

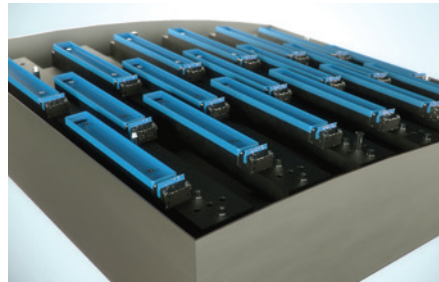
2. Inkjet-Druckwerk

Die **N610i** kann konfiguriert werden für:

- 4 Farben CMYK
- 5 Farben CMYKW
- 6 Farben CMYKOV
- 7 Farben CMYKOVW

Alle Varianten mit einer Druckbreite von 333 mm und Bahnbreite bis zu 340 mm.

3. i-Tech CleanCap

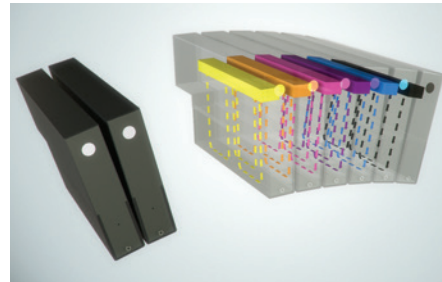


Die automatisierte Druckkopf-Reinigungs- und -Verschlussstation sorgt für höchste Druckqualität und Produktivität – alle Köpfe sind innerhalb einer Minute gereinigt.



<http://bit.ly/2gQsrCP>

4. i-Tech ActiFlow



Das Tintenzirkulationssystem hält die Tinte im Druckkopf bei konstanter Temperatur ständig in Bewegung und entfernt mikrofeine Luftblasen – Druckqualität und Zuverlässigkeit bleiben stets auf höchstem Niveau.



<http://bit.ly/2gN0oAo>

9. Bahnspannungsregelung

10. Bahnführung

FMS

11. Corona-Einheit

Vetaphone

12. Bahnreiniger

Doppelseitiger Bahnreiniger von Teknek

13. Ab- und Aufwickeln

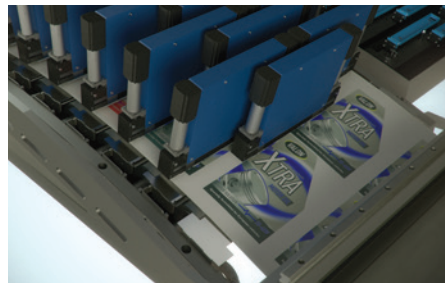
Unterstützung von Rollen mit bis zu 1000 mm Durchmesser.

14. Elektronik-Schaltschrank mit Temperaturregelung

15. Klebestellenerkennung

Nach Feststellung einer mangelhaften Klebestelle wird der Druckvorgang angehalten und die Druckköpfe automatisch angehoben und abgesenkt. Der Druckvorgang wird automatisch mit der Registrierung fortgesetzt, wodurch weniger als 3 m Substratabfall entstehen.

5. i-Tech StitchLink



Die Mikromotor-Steuerung sorgt dafür, dass alle Druckköpfe präzise positioniert und so kalibriert werden, dass sie wie ein einziger Druckkopf drucken. So wird ein nahtloser Druck über die gesamte Bahnbreite ermöglicht.



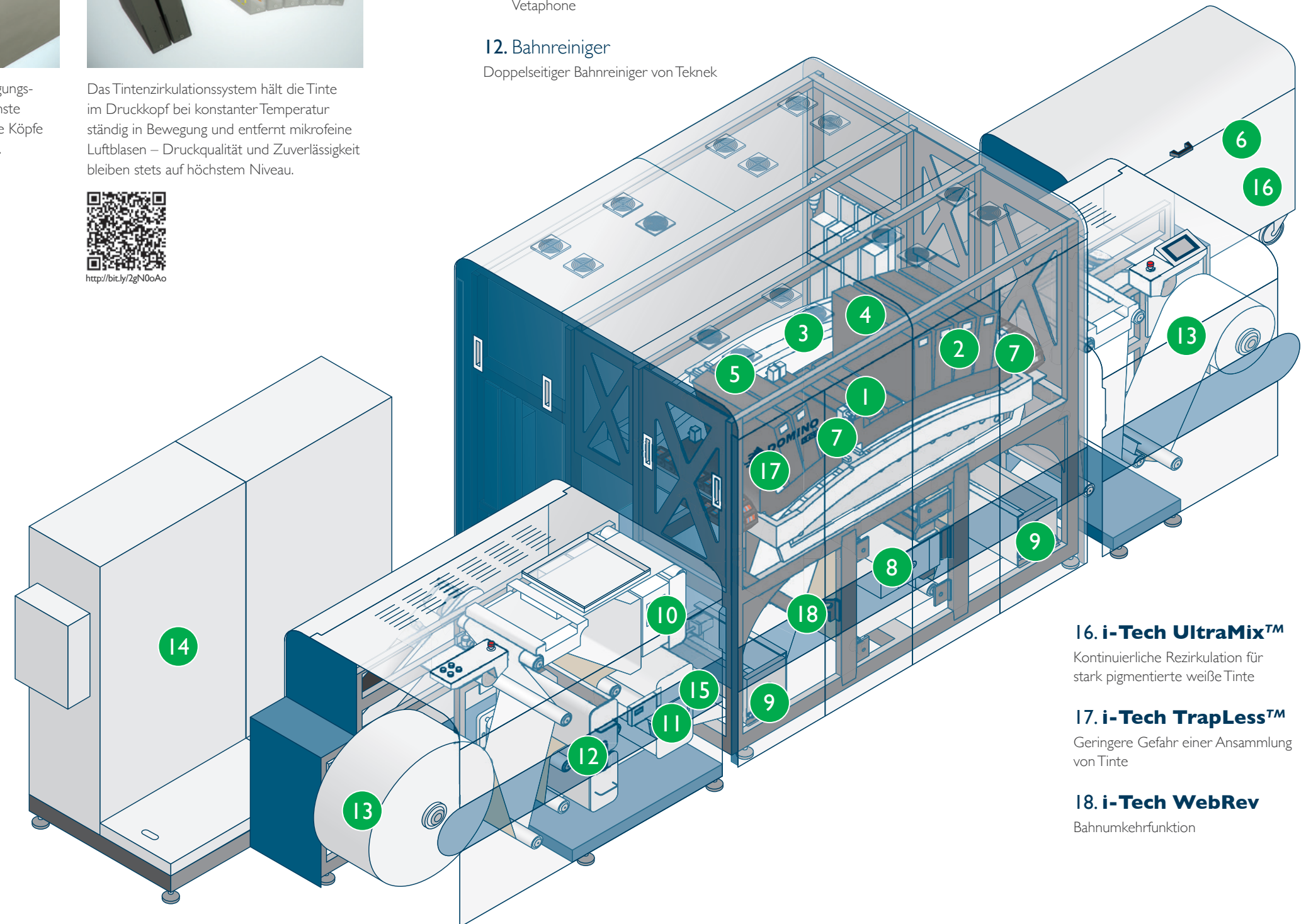
<http://bit.ly/2vSgGIR>

6. Tintenaufbewahrung

7. UV-LED-Pinning für CMYKOV und Weiß

8. UV-Härtung

GEW



16. i-Tech UltraMix™

Kontinuierliche Rezirkulation für stark pigmentierte weiße Tinte

17. i-Tech TrapLess™

Geringere Gefahr einer Ansammlung von Tinte

18. i-Tech WebRev

Bahnumkehrfunktion



Wenden Sie sich an Ihren Domino-Verkäufer vor Ort. Er erläutert Ihnen im Detail, wie das Programm „Domino Digital Solutions“ das Wachstum Ihres Geschäftsbetriebs unterstützen kann.



Programm „Domino Digital Solutions“

Das Programm „Domino Digital Solutions“ bietet Ihnen branchenführende Schulungs- und Beratungsdienste, dank der Sie leichter erkennen, wie Sie neue Wachstumspotenziale bei gleichzeitiger Maximierung der Effizienz und des Ausstoßes Ihrer digitalen Druckmaschine **N610i** erschließen können. Mit Domino können Sie sicher sein, dass wir Ihnen „mit Rat und Tat“ zur Seite stehen. Unser Programm „Domino Digital Solutions“ wurde zur Bereitstellung maßgeschneiderter Dienstleistungen ausgelegt, die einen bedeutenden Wertzuwachs für Ihr Unternehmen darstellen.

Über Domino

Domino Printing Sciences plc wurde 1978 gegründet und ist weltweit bekannt für die kontinuierliche Entwicklung und Herstellung von Codier-, Markier- und digitalen Drucktechnologien, welche die Anforderungen seiner Kunden befriedigen und neue Industriestandards in puncto Qualität und Zuverlässigkeit setzen.

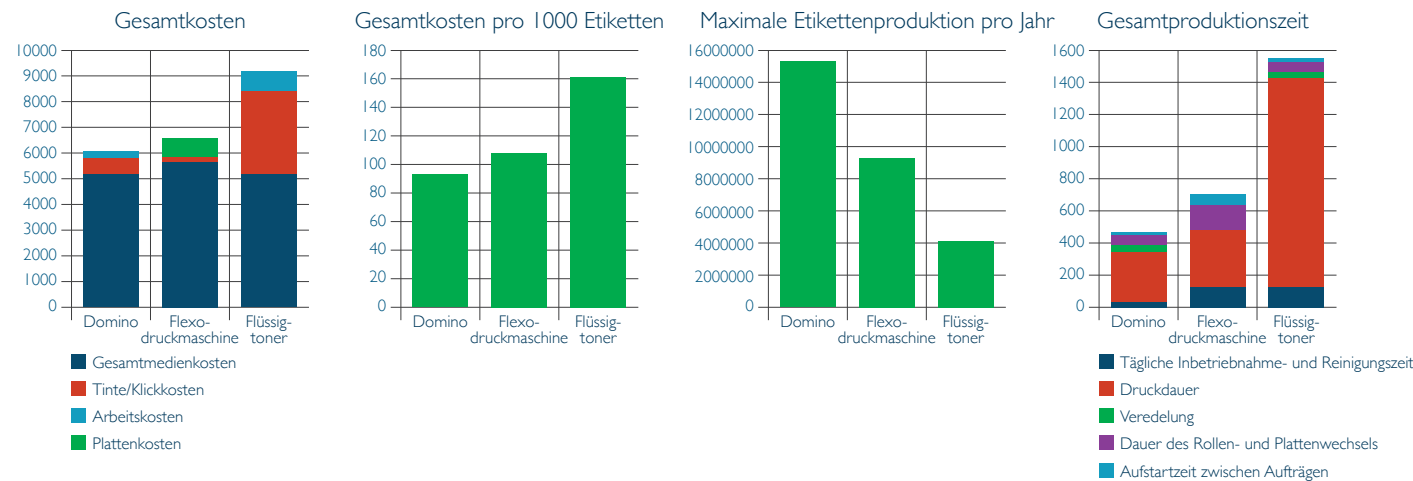
Mit mehr als 700 installierten digitalen Inkjet-Druckmaschinen, die auf dieser Produktplattform basieren, ist Domino Digital Printing Solutions weltweit branchenführend.

Durch ein globales Netzwerk von 25 Tochtergesellschaften und mehr als 200 Distributoren ist die Domino Gruppe in über 120 Ländern der Welt tätig. Das Unternehmen beschäftigt weltweit 2.800 Mitarbeiter und verfügt über Produktionsstandorte in Großbritannien, China, Deutschland, Indien, der Schweiz, Schweden und den USA.

Domino wurde am 11. Juni 2015 ein eigenständiger Unternehmensbereich innerhalb von Brother Industries.

Unternehmenssitz in Deutschland

Domino Deutschland GmbH
Lorenz-Schott-Straße 3
55252 Mainz-Kastel
Telefon: +49 (0) 6134 – 250 405
www.domino-deutschland.de



Umweltverträglichkeit

Dominos Bekenntnis zu Investitionen in umweltfreundlichere Verfahren hat zur Folge, dass wir häufig die anspruchsvollen Anforderungen und Vorschriften von Regierung, Industrie und Gesellschaft übertreffen. Wir haben uns dazu verpflichtet, den Verbrauch von natürlichen Rohstoffen und Energie sowie die Erzeugung von Abfall zu minimieren. Zusätzlich sind unsere Produkte RoHS- und WEEE-konform und somit wiederverwertbar.

N610i

Die **N610i** benötigt keine Druckplatten, keine Druckplattenherstellung oder Materialien für die Spritzwasserreinigung. Da weniger Aushärtungslampen als beim Flexodruck notwendig sind, verbraucht sie zudem weniger Energie, was geringere Kosten zur Folge hat.

In der Produktion entsteht sehr wenig Materialabfall – dieser kann weniger als 2 m pro Auftrag/Substratwechsel betragen. Der On-Demand-Druck ermöglicht weniger Über-Produktionen und einen geringeren Lagerbedarf.

Die **N610i**, ausgestattet mit UV-härtenden Tinten, repräsentiert einen effizienten Umgang mit unseren natürlichen Ressourcen. Trotz allem sind UV-härtende Tinten letztlich Chemikalien und müssen richtig eingesetzt werden. Sie bieten im Vergleich zu lösemittelhaltigen Alternativen erhebliche Vorteile für die Umwelt. Solvent-Tinten enthalten bis zu 95 % flüchtige Lösungsmittel, die in die Umwelt verdunsten, und erfordern eine regelmäßige Reinigung des Druckkopfes. Die UV-härtenden Tinten der **N610i** enthalten lediglich 1 % flüchtige Lösungsmittel.

Technische Daten:

N610i

Technologie

- Piezo-Drop-on-Demand Inkjet

Druckgeschwindigkeit

- Bis zu 50 m/min im Qualitätsmodus
- Bis zu 70 m/min im Schnellmodus

Bildauflösung

- 600 dpi native Auflösung mit 4 Graustufen (nominal 1340 dpi)

Druckformat

- 333 mm maximale Druckbreite

Bahnbreite

- 200 mm bis 340 mm

Materialien

- Polyethylen-, Polypropylen- und Papier-Selbstklebeetiketten
- Ausgewählte nicht unterstützte Materialien (Folien)

Tinten

- UV90 und UV95 sind in UV-härtendem Cyan, Magenta, Gelb, Schwarz, Orange, Violett und Weiß erhältlich.

Ab-/Aufwicklung

- 1000 mm Durchmesser
- Maximales Rollengewicht: 300 kg
- Servogesteuerte Spannungsregelung
- Corona-Einheit
- Bahnreinigung
- Bahnführungseinheit

Workflow

- ESKO DFE
- Domino ScreenPro und ScreenPro HS

Zentrales Druckmodul

- Antistatik-Steuerung
- Druckbereich bis zu 7 Farben
- UV-LED-Pinning
- UV-Härtungsmodul

Optionen

- Schnittstelle für Inline-Finishing
- Inline-Inspektion
- Variabler Datendruck
- Gekühlte Walze

Abmessungen

- 5,614 m (L) x 1,735 m (H) x 1,925 m (B)
- (mind. 1 m freier Abstand erforderlich)
- 18,5 ft (L) x 5,9 ft (H) x 6,4 ft (B)
- (mind. 3,3 ft freier Abstand erforderlich)
- Tintenaufbewahrung: 1202 mm (L) x 807 mm (H) x 520 mm (B) 47,3" (L) x 31,8" (H) x 20,5" (B)

Gewicht

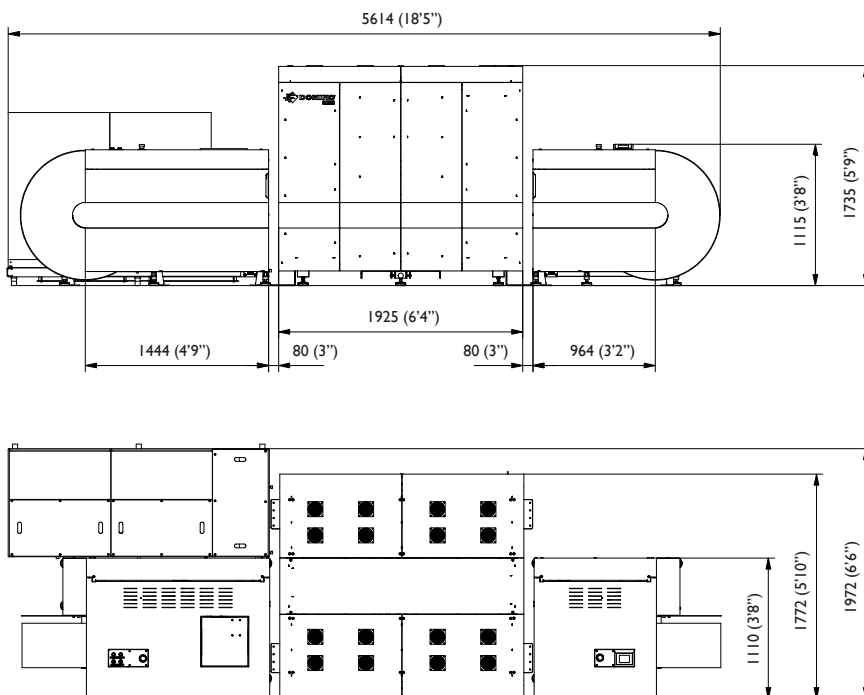
- Abwickler: 600 kg
- Druckeinheit: Nominell 1500 kg
- Aufwickler: 400 kg
- Elektroschrank: 350 kg
- Tintenaufbewahrungseinheit: 200 kg

Versorgung

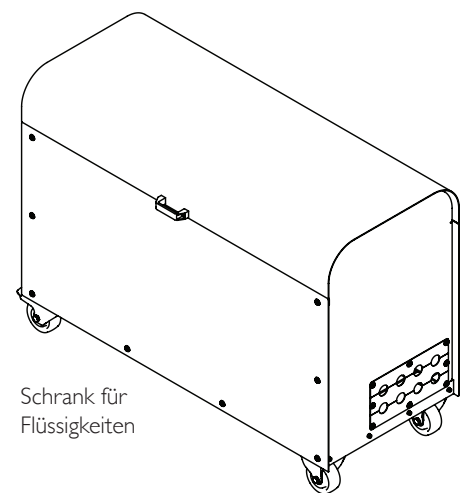
- Dreiphasig – 1x 380/420-V-Anschluss
- Druckluft – ein Anschluss mit 6-8 bar (90-115 psi), sauber und trocken

Umgebung

- Optimaler Temperaturbereich 20-22 °C
- Maximaler Temperaturbereich 20-25 °C
- Tintenlagerung 20-25 °C
- Optimaler Feuchtigkeitsbereich 40-60 %
- Vorzugsweise staubkontrollierte Umgebung



Maße in mm



www.N610i.de

www.domino-deutschland.de