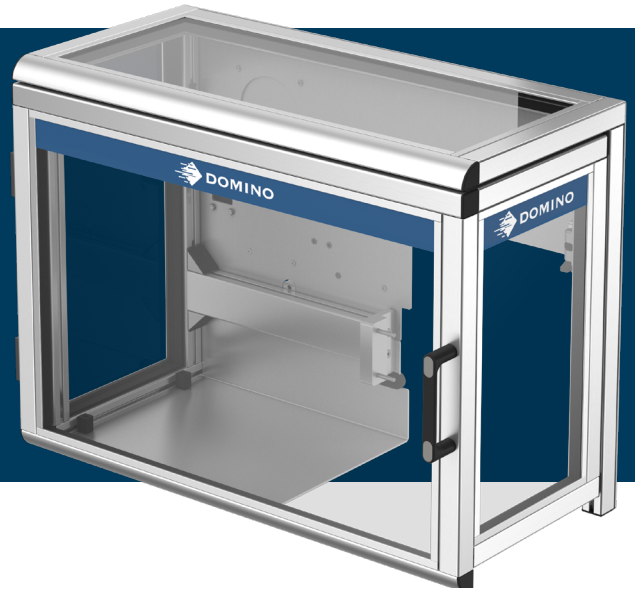


Mx350i-eP Gehäuse

Schutz für den Einsatz in rauen Umgebungen

Das optionale **Mx350i-eP** Gehäuse für den Palettenetikettierer bietet zusätzlichen Schutz und Sicherheit in anspruchsvollen Produktionsumgebungen. Es schützt den Etikettierer und die Etikettenrolle vor Staub und Spritzern und sorgt gleichzeitig für eine optimale Benutzerfreundlichkeit.

Dank des vollständigen seitlichen Zugangs sind Rollenwechsel und Wartungsarbeiten schnell und einfach durchzuführen.



Hauptvorteile

Der **Mx350i-eP** ist von zwei Seiten vollständig zugänglich, was den Austausch von Etikettenrollen oder Wartungsarbeiten erleichtert.



Das Gehäuse ist für die einfache Montage und Nachrüstung auf dem Standard-Bodenständer ausgelegt.

Die Höhe der gesamten Einheit (Etikettierer und Gehäuse) kann über den Bodenständer eingestellt werden.

Technische Daten

Gehäuse-Option für Mx350i-eP	
Abmessungen (BxTxH)	700 mm x 330 mm x 550 mm
Gewicht	7 kg
Schutzklasse	Entwickelt für IP42
Druckvarianten	Links- oder rechtshändig
Optionen	Vorbereitet für Überdruckventilator und Heizung
Einbauwinkel	270 Grad

 Animierte Ansicht **Mx350i-eP** Gehäuse



Komplette Abdeckung des **Mx350i-eP** Palettenetikettierers, einschließlich der kritischen Anschlussleiste am Applikator.

www.domino-deutschland.de