

# AxI 50i – máxima flexibilidade de impressão

O codificador a jato de tinta contínuo **AxI 50i** produz códigos de elevada qualidade em praticamente todas as superfícies e produtos, sejam eles planos, curvos ou irregulares.

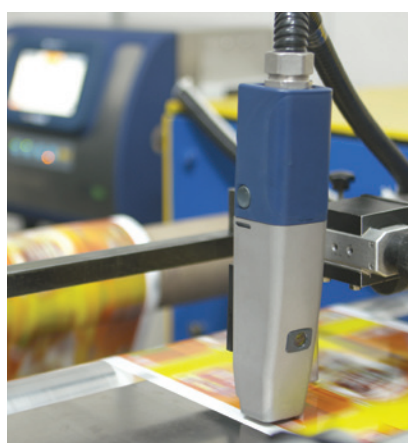
A **AxI 50i** é compatível com os requisitos da Indústria 4.0. A ligação à **Domino Cloud** permite ter um diagnóstico remoto e uma visibilidade contínua do desempenho do codificador. O interface de utilizador com ecrã táctil integrado, proporciona uma experiência líder no seu segmento.

O sistema de tinta sem assistência, com tecnologia **i-Pulse** da cabeça de impressão, utiliza tintas desenvolvidas pela Domino, produz texto, gráficos e códigos de barras nítidos e legíveis, garantindo simultaneamente a conformidade regulamentar.



## Desenvolvido para funcionar sem paragens

- ◆ Funcionamento simplificado através de um único botão de início, controlo e monitorização integrados para garantir códigos excelentes, mesmo com variações de temperatura e trocas de consumíveis durante o trabalho.
- ◆ A **AxI 50i** dispensa manutenção; é apenas necessário substituir o módulo **i-Techx** (ITM) anualmente, algo que pode ser realizado pelo operador em menos de 10 minutos.
- ◆ Permite a automatização da codificação e a integração nos sistemas ERP e MES da empresa. A ligação com a **Domino Cloud** dá-lhe um diagnóstico remoto e a avaliação do desempenho do codificador.



## Tecnologia da cabeça de impressão i-Pulse

- ◆ As cabeças de impressão arrancam à primeira, mesmo após paragens prolongadas, graças à tecnologia única de selagem do nozzle da Domino.
- ◆ A melhor legibilidade e fiabilidade a uma velocidade mais elevada numa resolução superior de 9 gotas (comparativamente às tradicionais 7), e uma poupança até 24% na utilização da tinta resultam da formação otimizada das gotas de tinta.
- ◆ A cabeça de impressão de 60 µ produz códigos de qualidade consistente.

## Acrescentar valor ao seu produto

- ◆ A Domino fornece uma gama de tintas fabricadas de acordo com as boas práticas, que cumprem a principal legislação em matéria de embalagens de alimentos.
- ◆ As nossas tintas oferecem uma adesão duradoura, resistência à luz e um contraste elevado mesmo em superfícies difíceis (como as poliolefinas) e após processos de pós-impressão agressivos.
- ◆ Opções ecológicas, consumo de tinta reduzido, embalagens otimizadas e cartuchos de consumo total reduzem o desperdício e a pegada ecológica.

[www.domino-printing.pt](http://www.domino-printing.pt)



# Uma solução completa

Com os nossos serviços, pretendemos eliminar as paragens e maximizar a eficiência da produção

## Assistência operacional

Assistência excepcional onde quer que esteja. Com os nossos pacotes **SafeGuard**, tem acesso a assistência presencial de elevada qualidade, bem como a orientações fornecidas remotamente pelos nossos técnicos, através da tecnologia de realidade aumentada. O **SafeGuard** permite-nos estar presentes quando mais precisa de nós.

## Inspeção automática de códigos

Garanta a apresentação e a precisão de todos os códigos que saem da fábrica e liberte o tempo do operador. Com a gama de sistemas de controlo de visão R-Series da Domino, poderá automatizar a verificação dos códigos quanto à sua apresentação, posicionamento e legibilidade.

## Software de controlo

Minimize os erros através do software **QuickDesign** da Domino. Controle os códigos dos produtos a partir de um ponto central e agilize as trocas de produtos. O **QuickDesign** recorre a protocolos de comunicação standard e pode ser integrado em sistemas ERP existentes.

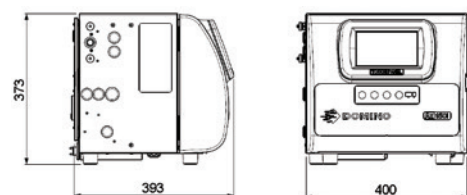
## Produção inteligente

Saiba mais sobre as suas operações ligando o codificador à **Domino Cloud**. Obtenha análises da produção e receba alertas de erro do sistema. A **Domino Cloud** fornece as informações de que necessita para executar as suas operações de forma mais eficiente.

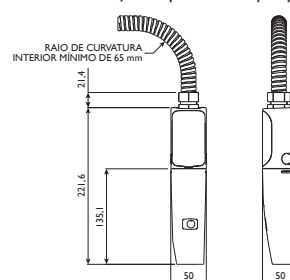


## Especificações técnicas do AxI50i

Especificações de impressão	
Nozzles da cabeça de impressão	60 µm
Velocidade: 1 linha, caracteres de 5 pontos (m/s)*	5,1
Tamanho do ponto (mm)**	0,31
Alturas de impressão (cabeça de impressão única)	Até 32 pontos/20 mm
Formatos de códigos suportados	compatível com códigos unicode, texto, gráficos, códigos 1D, 2D
Especificações de propriedade	
Interface de utilizador	Ecrã tátil de 7"
Comprimento do cabo	3 m
Tipo de cabeça de impressão	A direito
Software	<b>QuickStep 3</b>
Portas de comunicação	Porta USB no armário (x1); porta Ethernet RJ45 (x1)
Monitorização do estado do codificador	Saída de sinal luminoso de 4 fases (x1); saída de alarme de 3 fases (x1)
Substituição do cartucho (tinta e make-up)	Auto-reconhecimento; tarefa executada em 20 segundos pelo operador; não é necessário parar a linha
Manutenção – Substituição de ITM	Tarefa realizada pelo operador em menos de 10 minutos. Requer paragem da linha.
Intervalo de manutenção***	Normalmente a cada 12 meses
Material	Armário em aço inoxidável 304 (5 lados) – Porta de nylon, IP55
Consumíveis****	
Tintas	Vasta gama de tintas pretas e coloridas, com opções para embalagens de alimentos, troca de cor, industrial e fluorescente à luz UV
Volume do cartucho de tinta	825 ml
Volume do cartucho de make-up	1200 ml
Packs de hardware opcionais*****	
Pack RS232	Porta RS232 (x1)
Pack GPIO	E/S – 4 entradas/4 saídas (x1)



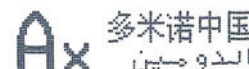
Cabeça de impressão de 60 µm/75 µm



### Logótipos e códigos 2D



### Vários idiomas e tipos de letra mistos



\*Velocidade indicada nos seguintes caracteres por polegada ----- 60 µm = 10 caracteres. \*\*O tamanho dos pontos pode variar, dependendo do tipo de superfície. \*\*\*O intervalo de manutenção depende do tipo de tinta. \*\*\*\*Este produto possui um sistema de gestão de qualidade, o que significa que só funcionará com os circuitos da Domino, utilizando medidas de segurança dinâmicas para bloquear a utilização de circuitos que não pertençam à Domino. A Domino emitirá periodicamente atualizações ao circuito para garantir a eficácia contínua do sistema de gestão de qualidade. \*\*\*\*\*Pode variar consoante a região de venda.



## FALE COM UM ESPECIALISTA

Contactos: vendas@marquetdi.pt  
 Telefone: +351 229 866 660  
 Website: www.domino-printing.pt