

Consumibles de la **Serie Mx**

Cuando lo que importa es la legibilidad de las etiquetas en productos y envases

No todos los ribbons, las etiquetas y los cabezales de impresión por transferencia térmica (TTO) de los sistemas de impresión y aplicación de etiquetas son iguales. Los consumibles de Domino se han fabricado para ofrecer un rendimiento óptimo con nuestras impresoras. Esto le permite sacar el máximo rendimiento de tu equipo de codificación, con la máxima calidad y sin costosas sorpresas.



Cuando lo que importa es reducir el tiempo de inactividad

Las etiquetas y los ribbons de Domino se han fabricado para brindar un rendimiento óptimo con nuestras impresoras, lo que te permite obtener impresiones de calidad uniforme en cada envase, con unos costes de funcionamiento optimizados y un tiempo de inactividad mínimo.

Etiquetas

- ◆ Variedad de adhesivos para adaptarse a los requisitos de la mayoría de las aplicaciones.
- ◆ La longitud de la etiqueta se adapta a la longitud del ribbon para minimizar la intervención del operario y el tiempo de inactividad.
- ◆ Etiquetas troqueladas de alta calidad para una alimentación y unos resultados de aplicación óptimos.

Material	Descripción	Comentarios
Vitela	Material sin revestimiento	Tipo de etiqueta más común
Semibrillo	Material revestido	Etiqueta de mayor calidad con buena resistencia a la fricción
Térmica directa	Papel mate con capacidad térmica	De corta vida útil: no se necesita ribbon
Sintético	PET, PE y PP	Dura más que las etiquetas de papel

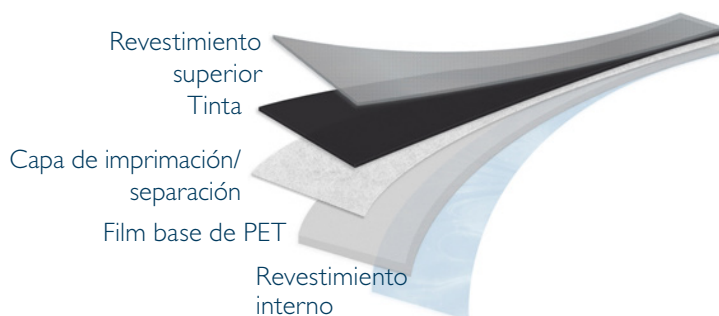


La oferta de etiquetas puede variar entre países.

Para obtener más información, contacta a un representante o técnico local de Domino.

Ribbon

- ◆ La composición de alta resistencia de los ribbons de Domino minimiza el tiempo de inactividad provocado por roturas del ribbon.
- ◆ El innovador revestimiento interno de baja fricción ayuda a reducir el desgaste y la acumulación de electricidad estática, con lo que se maximiza la duración del cabezal de impresión.



Tipo de ribbon	Descripción	Clasificación de Domino	Resistencia al calor	Velocidad de impresión	Densidad de impresión	Resistencia a la fricción	Colores disponibles
Cera	Cera versátil	W2	◆	◆◆◆	◆◆	◆	No
Cera	Cera sin disolventes	W3	◆	◆◆◆	◆◆◆	◆	No
Cera	Cera de alto contraste	W4	◆	◆◆◆	◆◆	◆	No
Cera	Cera básica	W5	◆	◆◆◆	◆◆	◆	No
Cera/resina	Cera-resina versátil	WR2	◆◆	◆◆◆	◆◆	◆◆	Sí
Cera/resina	Cera-resina de primera calidad	WR4	◆◆	◆◆◆	◆◆	◆◆	No
Cera/resina	Cera-resina básica	WR5	◆	◆◆	◆◆	◆◆	No
Resina	Resina versátil	R1	◆◆	◆◆	◆	◆◆◆	No
Resina	Resina básica	R5	◆◆◆	◆	◆	◆◆◆	No

◆ Bueno ◆◆ Excelente ◆◆◆ Superior

La oferta de ribbons puede variar entre países.

Para obtener más información, contacta a un representante o técnico local de Domino.

Tranquilidad asegurada

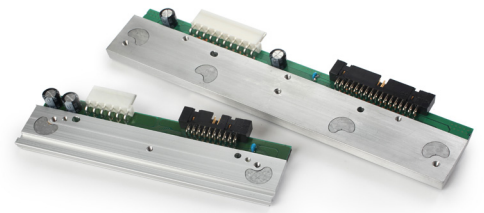
Nuestros ribbons se producen conforme a las certificaciones de procesos ISO9001, ISO14001 y OHSAS 18001, y cumplen con las normativas REACH, RoHS y WEEE; además, podemos proporcionar más certificaciones y declaraciones de cumplimiento de normativas previa solicitud.



Cuando lo que importa es un buen código

Los cabezales de impresión térmicos de Domino se han diseñado para funcionar de forma óptima con tu sistema de impresión. El innovador diseño proporciona una energía de impresión excelente y permite el movimiento sencillo del ribbon, con lo que se consigue una rápida respuesta térmica y un gran rendimiento de impresión.

Todos los cabezales de impresión térmicos de Domino se proporcionan con una garantía ampliada, lo que añade seguridad a su inversión. El uso de cabezales de impresión térmicos de Domino junto con ribbons de Domino proporciona una calidad de impresión superior; menos tiempo de inactividad y menores costes de funcionamiento.



Cómo manipular, utilizar y guardar el ribbon

Los ribbons de transferencia térmica son sensibles a las condiciones de almacenamiento y a la manipulación. Deben tomarse ciertas precauciones para evitar daños invisibles en el ribbon que pudieran afectar a la calidad de impresión o al funcionamiento del motor de impresión. Las orientaciones que figuran a continuación ayudan a garantizar el rendimiento óptimo del sistema de impresión.



Manipulación de cajas

Manipula la caja de ribbon con cuidado, ya que si lo hace bruscamente se podrían producir fuertes choques entre los ribbons, produciendo daños invisibles que pueden alterar su comportamiento mecánico en la impresora.



Apertura de la caja

No utilices objetos punzantes, como un cúter, para abrir la caja de ribbons, ya que el más mínimo daño en el borde de un ribbon pondrá en peligro su uso.



Temperatura

La temperatura de almacenamiento debería estar entre los 5 y los 35 °C (41 y 95 °F).

Las altas temperaturas pueden provocar que la tinta se pegue al film, con lo que se producirían daños en el cabezal de impresión y podrían perderse impresiones. El ribbon que se almacene a una temperatura inferior a los 5 °C debería dejarse a temperatura ambiente durante 48 horas antes de usarlo para evitar problemas.



Humedad

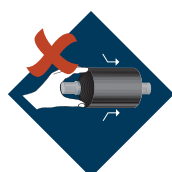
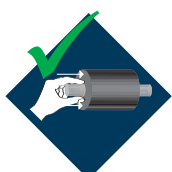
Conserva el ribbon en unas condiciones de humedad de entre el 20 y el 80 %.

El almacenamiento de ribbon en contacto con agua o en un entorno húmedo puede afectar al comportamiento mecánico del ribbon en la impresora y consecuentemente provocar tiempo de inactividad.



Luz solar

No expongas el ribbon a luz solar directa ni a fuentes de calor; y no lo coloques cerca de ventanas abiertas.



Carga de ribbon

Al cargar el ribbon en el eje, asegúrate de presionar sobre el núcleo en lugar de sobre el film. La aplicación de presión en el ribbon puede provocar que se desenrolle progresivamente y podrá afectar a la colocación del film durante la impresión y detener el proceso.

Reciclaje y eliminación de residuos

¿No tienes claro qué hacer con el ribbon usado y sus envases una vez que termina con ellos? En Domino, sabemos lo importantes que son la protección medioambiental y la gestión sostenible de residuos para nuestros clientes, queremos facilitarte la eliminación del ribbon usado de la forma más respetuosa posible con el medio ambiente.

Para ello, hemos elaborado la siguiente tabla donde se proporciona información sobre el mejor método de eliminación de cada componente de nuestros ribbons y sus envases.



Componente	Reutilizable	Reciclable	Incinerable	Biodegradable	Residuo industrial común
Film TT	-	-	✓	-	✓
Núcleo de cartón	✓ como núcleo de recogida	✓ con cartón	✓	✓ mejor reciclarlo	✓
Núcleo de plástico	✓ como núcleo de recogida	✓ con el mismo tipo de plástico	✓	-	✓
Guía	-	-	✓	-	✓
Fin	-	-	✓	-	✓
Rollo de film de envasado	-	✓ con el mismo tipo de plástico	✓	-	✓
Rollo de etiquetas	-	-	✓	-	✓
Caja de cartón	✓	✓ con cartón	✓	✓ mejor reciclarlo	✓
Relleno	✓ como relleno nuevo	✓ con cartón	✓	✓ mejor reciclarlo	✓
Bandas de empalme	-	-	✓	-	✓
Caja de etiquetas	-	-	✓	-	✓
Caja de embalaje	✓	✓ con cartón	✓	✓ mejor reciclarlo	✓
Palé	✓	✓	✓	-	✓
Plancha de cartón interior	✓	✓ con cartón	✓	✓ mejor reciclarlo	✓
Film para retractilado	-	✓ con el mismo tipo de plástico	✓	-	✓
Etiquetado de palés	-	-	✓	-	✓

Estas indicaciones se basan en nuestros conocimientos de los reglamentos europeos.

El residuo industrial común se define en la Directiva 2008/98/CE del Parlamento Europeo y del Consejo. Según el Catálogo Europeo de Residuos, establecido por la Directiva 2000/532/CE, el código de residuo para los ribbons de transferencia térmica es el 20 01 39, que corresponde a «Plásticos» en el capítulo «Residuos municipales (residuos domésticos y residuos asimilables procedentes de los comercios, industrias e instituciones), incluidas las fracciones recogidas selectivamente». Si el film no está separado del resto del rollo, el código para el rollo usado es el 20 03 01, que corresponde a «Mezclas de residuos municipales» en el capítulo «Residuos municipales (residuos domésticos y residuos asimilables procedentes de los comercios, industrias e instituciones), incluidas las fracciones recogidas selectivamente». En caso de duda, consulte el reglamento local en materia de residuos.



HABLA CON UN EXPERTO

☎ 800 800 79 79

✉ ventas@dominomx.com

🌐 www.domino-mexico.com.mx

www.domino-mexico.com.mx