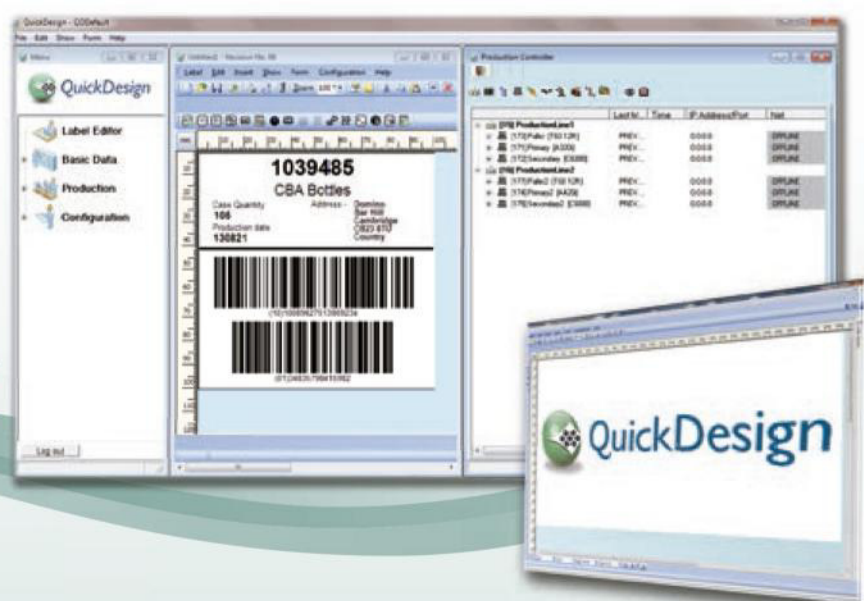




# QuickDesign

Control de la impresión y el diseño de mensajes para la línea de producción



Asuma el control del proceso de codificación, reduciendo errores y mejorando la productividad, gracias al **QuickDesign** de Domino



Escanee el código si desea obtener más información sobre QuickDesign

Domino. Do more.

# Rendimiento y valor

En el entorno actual, dominado por las exigencias normativas, la necesidad de diseñar mensajes coherentes y precisos es mayor que nunca. El software **QuickDesign** de Domino para diseñar mensajes permite controlar de forma centralizada y en toda la fábrica los mensajes de los envases, desde el producto al palé.

**QuickDesign** es fácil de usar y de integrar con un gran número de tecnologías y se puede actualizar fácilmente para garantizar la conformidad de la codificación en todas las instalaciones de producción.

## Flexibilidad en la gama de opciones

Hemos aplicado nuestra amplia experiencia en diferentes sectores al suministrar varios módulos para que se automatice la creación de mensajes y su implementación:



- **QuickDesign** ofrece un amplio conjunto de aplicaciones, entre las que se encuentran el Modo de Operador; que al ser altamente configurable se minimizan los posibles errores del operador; un diseñador de mensajes y etiquetas totalmente equipado y una tabla de productos interna para almacenar información reutilizable en una sola ubicación.



- Integra **QuickDesign** con fuentes de datos externas, como bases de datos de productos o ERP, de manera que se garantiza el almacenamiento de los datos correctos en una única ubicación centralizada para conseguir una gestión de estos conforme a las prácticas recomendadas y acabar con los errores de actualización.



- Permite que un sistema externo active la aplicación **QuickDesign** mediante la transferencia de un archivo de datos simple (resultando idóneo para la integración con sistemas MES, donde se puede ejecutar como una aplicación en segundo plano).



- Ofrece la posibilidad de gestión de los pedidos de producción por una ínfima parte del coste de los sistemas MES completos. Tras una sencilla configuración, dispondrá de un sistema para cargar los trabajos que puede ejecutarse con solo pulsar un botón.

## Una diversa gama de aplicaciones

La flexibilidad que ofrece **QuickDesign** en cuanto a configuración y su compatibilidad con diversos codificadores lo convierte en la opción idónea para diseñar mensajes en aplicaciones de un amplio abanico de sectores (para operaciones de codificación primaria, secundaria y terciaria).

Diseño WYSIWYG para todas las tecnologías de Domino, incluyendo los codificadores CIJ y Láser para aplicaciones primarias



Etiquetado y envasado secundario - **QuickDesign** admite gráficos, códigos de barras que cumplen con GS1, así como contadores y relojes



El diseño de etiquetas complejas para palés es más sencillo mediante la vinculación de tablas de productos y fuentes de datos externas





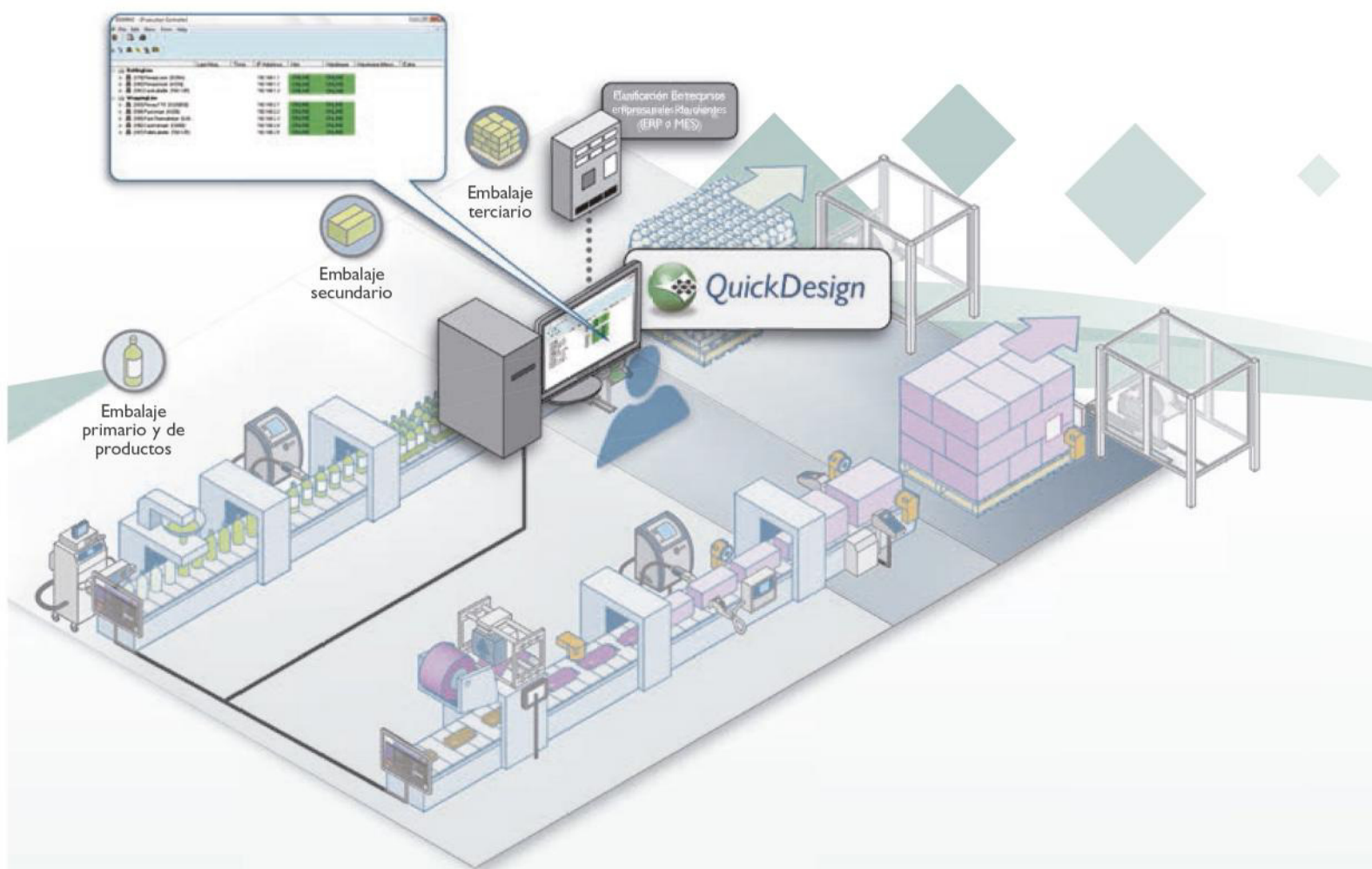
# Optimice las operaciones de codificación

## Mitigue errores

- Reduzca la introducción de datos mediante la creación de plantillas y la vinculación a bases de datos de productos tanto internas como externas
- Interfaz de operador sencilla para limitar los posibles errores humanos
- Combina las fuentes de datos de productos, haciendo que sea más fácil de manejar y mantener al día

## Sistemas integrados

- Interactúa con otros sistemas como MES y ERP utilizando la transferencia de archivos (**QuickDesign** Unite Module)
- Mediante la eliminación de la creación de mensajes desde la línea se reducen los tiempos de configuración y de cambios
- Utiliza los datos de las bases de datos centrales para reducir la duplicación



## Estandarización

- Al estar estandarizado en todas las tecnologías se reducen las necesidades de formación
- Su Unicode completo garantiza un soporte global
- Preparado para el futuro - solución totalmente escalable y actualizable desde el primer codificador hasta el número 100

**Domino. Do more.**

## Especificaciones técnicas:

QuickDesign				
Edición de etiquetas o creación de mensajes	Standard	Datalink	Unite	Production Plus
Diseño de mensajes WYSIWYG	◆	◆	◆	◆
Guardar, cargar e imprimir mensajes	◆	◆	◆	◆
Caracteres Unicode	◆	◆	◆	◆
Elementos de texto	◆	◆	◆	◆
Elementos de códigos de barras*	◆	◆	◆	◆
Elementos de código de turno y fecha/hora	◆	◆	◆	◆
Elementos de recuento de codificadores	◆	◆	◆	◆
Imágenes incrustadas (*.jpg & *.bmp)	◆	◆	◆	◆
Elementos predefinidos por la impresora (variables de impresión)	◆	◆	◆	◆
Campos de datos	◆	◆	◆	◆
Elementos solicitados al usuario	◆	◆	◆	◆
Conexión a impresoras				
Conexiones con varios codificadores	◆	◆	◆	◆
Diferentes tecnologías **	◆	◆	◆	◆
Fuentes de datos				
Bases de datos de productos internas	◆	◆	◆	◆
Importación de listas de productos en bases de datos de productos	◆	◆	◆	◆
Extracción de datos de bases de datos externas mediante un enlace ODBC	-	◆	-	-
Introducción de datos desde un sistema MES de terceros por medio de un archivo *.csv	-	-	◆	-
Automatización y control de impresión				
Modo operador configurable	◆	◆	-	-
Activadores externos desde MES/ERP	-	-	◆	-
Gestión de pedidos de producción	-	-	-	◆
Configuración de línea con un solo botón	-	-	-	◆
Administración de la instalación y del sistema				
Estructura de cliente/servidor de empresa	◆	◆	◆	◆
Entornos de múltiples equipos/usuarios	◆	◆	◆	◆
Servicio Windows para la gestión de la impresión	◆	◆	◆	◆
Icono de seguridad	◆	◆	◆	◆
Niveles de permiso personalizables	◆	◆	◆	◆
Actualizable	◆	◆	◆	◆

\* Entre las simbologías de códigos de barras estándar admitidas se encuentran Código 128, Código 39, GS1-128, EAN13, EAN8, I2of5, ITF14, UPCA, UPCE, GS1 databar ampliado, Data Matrix, Códigos QR, PDF417, Maxicode. Las opciones de códigos podrían verse restringidas por capacidades concretas de los codificadores.

\*\* Entre las diferentes tecnologías se encuentran la mayor parte de los productos de codificación y marcaje de Domino, tales como la Serie A, Serie V, Serie D, Serie F, Serie G, Serie M y Serie C.

**Idiomas admitidos:** inglés, alemán, francés, italiano, español, chino (simplificado), ruso, árabe, sueco, noruego, polaco, japonés, coreano y portugués.

**Compatibilidad con sistemas operativos:** Windows XP (SP3+), Windows 7 (32y 64 bit), Windows 8.1, Windows server 2003/2008/2012.

**Requisitos mínimos del sistema:** Pentium 4 (2 GHz+) o superior con 2 GB RAM, 1 GB de disco duro, puerto 100 BaseT Ethernet.