

# Codificadores láser CO<sub>2</sub> **Dx660i**

## Codificar con la energía de la luz

El codificador **Dx660i** ofrece un nivel de calidad del código excepcional con las mayores velocidades del ámbito industrial\*. Es ideal para entornos de producción de alta velocidad y está preparado para los requisitos normativos futuros: contenidos de códigos más grandes, serialización, trazabilidad y formatos de códigos legibles por máquina.

Cumple con las normas de la Industria 4.0, por lo que está preparado para afrontar los rápidos ritmos de producción actuales y para integrarse a la perfección en el entorno de producción. Las opciones de aplicación automatizada de etiquetas y la supervisión y el diagnóstico remotos a través de los servicios en la nube de Domino ayudan a reducir la intervención humana, los errores y el tiempo de inactividad.



### Flexibilidad, integración y rendimiento

#### Para integrarse en la línea:

- ◆ Más de 50 opciones de proyección del haz de serie, cabezal de escaneo giratorio de 360° y opciones de personalización en función de necesidades específicas.
- ◆ Integración total en sistemas ERP, WMS y MES.
- ◆ Interfaz de usuario web y funcionamiento sencillo a través de una intuitiva HMI.

#### Para rendir:

- ◆ Un algoritmo avanzado de codificación aumenta la velocidad de codificación\* hasta un 30 % manteniendo una calidad superior del código.

- ◆ Las opciones de automatización de la codificación, el control de visión de la **Serie R** y la supervisión y el diagnóstico remotos prácticamente en tiempo real a través de los servicios en la nube de Domino ayudan a garantizar que solo entren en la cadena de suministro productos perfectamente codificados.

#### Para entornos exigentes:

- ◆ Los entornos polvorientos, húmedos y pegajosos no son ningún problema con los cabezales de impresión con protección IP54/IP65 y el controlador con protección IP55.
- ◆ Funciona a 45 °C de temperatura ambiente.

### Codificación para la trazabilidad permanente con una calidad extraordinaria



PET: ideal para el sector de las bebidas, diseñado para tasas de producción elevadas y con certificado de protección IP65 opcional.



Vidrio: el codificador **Dx660i** codifica a alta velocidad, con una calidad excelente, incluso en sustratos difíciles.



Films (PP y aluminio): ideal para tarros y sobres, con grandes campos de marcaje y caracteres pequeños muy nítidos, la codificación suave ayuda a mantener intactas las protecciones barrera.



Cajas de cartón: codificación 2D inteligente que está preparada para la iniciativa GSI Sunrise. Los datos variables ayudan a conseguir todo el potencial y hacen posible la autenticación y la lucha contra las falsificaciones.

\* La velocidad de codificación depende de la aplicación individual; la **Serie Dx** se ha comparado con la **Serie D** de Domino.

[www.domino-spain.com](http://www.domino-spain.com)

**Domino. Do more.**



# Una solución completa

Nuestros servicios están diseñados para proporcionarte información sobre el funcionamiento de tus equipos, lo que permite eliminar tiempos de inactividad y maximizar la eficiencia de la producción.

## Soporte operativo

Excelente atención al cliente en cualquier lugar. Con nuestros paquetes **SafeGuard**, contará con una asistencia de gran calidad por parte de nuestros técnicos, tanto a distancia utilizando la realidad aumentada como en tu propia planta. **SafeGuard** ayuda a garantizar que podamos estar a tu lado cuando más nos necesites.

## Inspección automática de códigos

Asegúrate de que cada código que sale de tu fábrica figure en el lugar adecuado y esté correcto, y ahorra tiempo de los operarios. Con la **Serie R**, la gama de sistemas de control de visión de Domino, puedes automatizar la inspección de códigos para validar la presencia del código, su ubicación y su legibilidad.

## Automatización

Centraliza la gestión del etiquetado: **Domino Automation** se integra fácilmente en el proceso de fabricación y en los sistemas ERP/MES. Realiza cambios automáticos de manera segura y sencilla, lo que ayuda a reducir los residuos y fomentar las iniciativas de sostenibilidad al tiempo que se aumentan la productividad y la eficiencia.

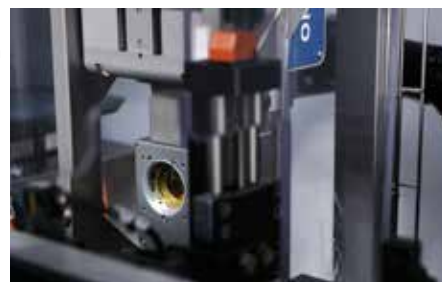
## Producción inteligente

Recibe información operativa conectando la impresora a los servicios en la nube de Domino. Obtén paneles de análisis de la producción y recibe alertas de errores del sistema. Nuestros servicios en la nube te proporcionan la información que necesita para gestionar sus operaciones de forma más eficiente.

## Los expertos de Domino, a su disposición

Nuestros expertos están a tu disposición, ya sea para encontrar la mejor solución, realizar la instalación o brindarte soporte durante toda la vida útil del sistema de codificación láser de Domino.

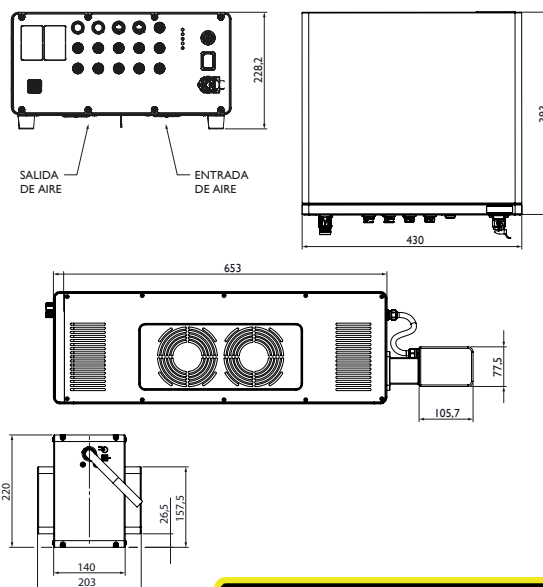
- ◆ **Pruebas:** utilizamos un método científico para analizar los sustratos y las muestras con el fin de garantizar que encontremos el láser ideal para tu aplicación.
- ◆ La **seguridad** es fundamental al manejar sistemas láser: nos encargamos de todo, desde la protección del láser y la extracción para eliminar las partículas que puedan dañar el equipo y reducir la calidad del código hasta la instalación correcta o la prevención del acceso durante el funcionamiento.
- ◆ **Soporte:** los láseres de la **Serie Dx** rara vez necesitan atención, pero, en el improbable caso de que la necesiten, estamos aquí para ayudarte. Utilizamos la realidad aumentada para solucionar los problemas de forma remota. Si necesitas soporte in situ, nuestros técnicos llegarán preparados para poner la línea en funcionamiento cuanto antes.



## Especificaciones técnicas del sistema de codificación de la Serie Dx

Tipo de láser		Dx660i
Tecnología láser		CO <sub>2</sub>
Fuente del láser		60 W, longitudes de onda de 9,3, 10,2 y 10,6 µm
Vida útil estimada		50 000 horas (MTBF)
Formato de codificación		
Contenido de codificación		Fuentes optimizadas para láser para marcaje de alta velocidad y fuentes estándar del sector: gráficos, logotipos y formatos de códigos legibles por máquina estándar del sector (1D y 2D) (DataMatrix, GS1 y QR). Compatibilidad intuitiva con GS1 Digital Link. Admite trazabilidad con datos de serialización, numeración secuencial y números de lote. Compatibilidad con reloj sincronizado/protocolo de tiempo de red (NTP).
Distancia focal		De 80 a 600 mm
Campo de marcaje		De 57 x 57 mm <sup>2</sup> (mín.) a 379 x 582 mm <sup>2</sup> (máx.)
Características avanzadas		Puntero láser, apuntar y codificar
Interfaz de usuario		
Interfaz de usuario		Interfaz de usuario web, opción de configurar varios puntos de acceso en paralelo y panel táctil de 10,1" opcional
Opciones de interfaz		Domino Cloud Interface (DCI) y Domino Coding Automation
Especificaciones del sistema		
Orientaciones del cabezal de escaneado		Varias orientaciones del cabezal de escaneado, incluida la variante giratoria de 360°. Más de 50 variantes de orientación del haz. Admite además la personalización y la integración de soluciones.
Índice de protección		Módulo del láser: certificado de protección IP54 (refrigerado por ventilador) y certificado de protección IP65 (refrigerado por agua) opcional Controlador: IP55
Temperatura de funcionamiento		5-45 °C
Humedad de funcionamiento		Humedad relativa del 90 % (máx.), sin condensación
Alimentación eléctrica		Multitensión 90-264 V, 50/60 Hz
Entradas y salidas, interfaces		
Entradas/salidas		Varias entradas y salidas disponibles, p. ej., extractor, kit de aire comprimido, refrigeración de agua, encoder, detección de producto (NPN y PNP), baliza e interbloqueos, GPIO estándar y GPIO opcional adicional disponible.
Interfaces/protocolos		Ethernet, USB, protocolo Dynamark y EtherNet/IP™
Opciones		
Accesorios		La extracción incluye cubiertas optimizadas, chorro de aire para limpiar la lente, varios soportes, cables y apoyos para permitir la integración.
Certificación		Marcaje: CE**, cTUVus, UKCA / Cumple los requisitos: NRTL, ROHS, listado por la FDA, EMC, FCC

\*\* Máquina parcialmente completa conforme a la Directiva relativa a las máquinas (2006/42/CE), marcado CE con arreglo a la Directiva sobre ROHS (2011/65/UE) y EMC (2014/30/UE).



## CONTACTA CON UN EXPERTO

Datos de contacto: [comercial@domino-spain.com](mailto:comercial@domino-spain.com)  
Teléfono: +34 91 654 21 41  
Sitio web: [www.domino-spain.com](http://www.domino-spain.com)