



IDENTIFICATION DES PRODUITS ET PROTECTION DES MARQUES - L'INDUSTRIE



Des solutions mondiales pour des entreprises mondiales

Les références mondiales de Domino dans l'industrie nous permettent de comprendre parfaitement votre activité. Si la fabrication de composants électroniques en salle blanche en Asie est très différente de l'ensachage d'agrégats en Europe ou de la production de câbles en Amérique du Sud, nous savons que la qualité et la durée de vie des codes sont impératives.

Nos systèmes de codage industriel sont robustes et permettent un codage 24 h sur 24 avec une grande fiabilité, quel que soit l'environnement : chaud, sec, poussiéreux, humide ou froid.

Nous savons que le codage joue de nombreux rôles. Parfois, il est imposé par la réglementation, comme l'impression sur les câbles de codes lisibles afin de vérifier que le produit est sûr et adapté à l'usage envisagé.

Dans d'autres cas, les codes sont utilisés sur les composants et sous-ensembles électroniques afin de faciliter et suivre le processus de fabrication, ou pour la gestion des stocks et la traçabilité dans l'industrie de la construction.

Il est également de plus en plus important de protéger les fabricants et les clients de la contrefaçon. On estime que, dans certaines régions du monde, plus de la moitié des composants du marché secondaire automobile sont des contrefaçons, ce qui nuit à l'activité et à la réputation du fabricant d'origine et pose de sérieux problèmes de sécurité.

Quels que soient l'application, Domino propose la solution adaptée incluant les imprimantes, les encres et les services pour vous assurer un codage efficace, jour après jour et année après année. Un partenariat avec Domino est synonyme de productivité, de conformité et de confiance... sans compromis.



Codage pour la sécurité et la conformité dans le monde entier

Les imprimantes Domino sont utilisées dans des environnements de production les plus exigeants au monde et dans des applications plus ou moins complexes. Si l'on considère la grande diversité des produits que nous codons, des câbles à l'électronique en passant par les matériaux et composants pour automobiles, avions, trains et navires, nos compétences techniques sont évidentes.

Les fabricants de câbles sont de plus en plus soumis à des réglementations de sécurité conçues pour que les câbles soient utilisés dans le cadre prévu. Le codage est un moyen hautement visible de répondre à ces exigences et d'assurer la sécurité sur le lieu d'utilisation.

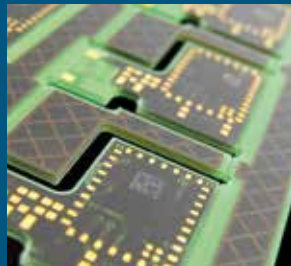
La concentration de la fabrication de composants électroniques dans la région Asie-Pacifique et l'exportation de ces produits dans le monde entier nécessitent une chaîne logistique solide afin d'assurer la

traçabilité et l'authenticité. Des tendances telles que la miniaturisation ont introduit des innovations telles que les codes 2D, désormais adoptés par de nombreux autres secteurs.

Le bâtiment est un secteur complexe d'envergure mondiale, et ses chaînes logistiques reflètent cette situation. Le codage remplit de nombreuses fonctions cruciales, de la gestion des stocks à la vérification de l'authenticité des produits, dans des conditions difficiles : les codes doivent demeurer lisibles dans un environnement difficile et poussiéreux, et dont les matériaux sont parfois poreux.

Dans les airs, sur la route, sur rails ou en mer, nous faisons confiance à la sécurité des moyens de transport. Cependant, la contrefaçon de composants destinés à ces secteurs représente une activité lucrative qui menace potentiellement chacun de nous et qui impose une sécurité très élevée de la chaîne logistique.

Les produits ne constituent qu'un volet de l'histoire de Domino : l'équipe qui les crée et les fabrique est tout aussi importante. Seule la connaissance de votre secteur et des spécificités qui le caractérisent nous permet de proposer des solutions répondant à vos besoins actuels et à venir.



Ouvrir la voie grâce à l'innovation et à la connaissance

Les produits codés par les imprimantes Domino est absolument incroyable. Des produits alimentaires, médicaments et produits ménagers aux composants des bâtiments dans lesquels nous vivons et travaillons, et des voitures que nous conduisons, il est plus que probable qu'un code discret appliqué par Domino assure la sécurité et l'intégrité.

Comptant parmi les pionniers du jet d'encre industriel, Domino a appris en près de quarante ans que l'importance et l'utilité du code imprimé peuvent varier selon le secteur d'activité.

Nos spécialistes marchés, dont beaucoup possèdent une expérience internationalement reconnue, ont pour l'essentiel évolué au sein de l'entreprise, au fil d'une longue carrière chez Domino, où ils ont cultivé leur savoir et leur passion à l'égard du secteur de l'industrie. Du codage gros caractères pour le bois aux codes à barres pour les

composants électroniques, notre équipe a une connaissance approfondie de votre activité.

Où que vous soyez dans le monde, Domino est présent. Que ce soit par l'intermédiaire d'un bureau de Domino ou de notre vaste réseau de distributeurs, vous pouvez compter sur des services-conseils et d'assistance rapides et compétents.

Domino ne se contente pas d'innover, nous réinventons. De nombreux produits innovants composent notre gamme et témoignent de notre engagement en matière d'investissement. Cet engagement s'accompagne d'un investissement dans la relation clients afin de vous offrir une expérience positive, du premier contact, en passant par l'installation des équipements... et jusqu'au suivi de vos demandes auprès de notre service client.

Nous sommes un acteur majeur du secteur de l'industrie travaillant avec les fabricants d'équipements, les entreprises et les organismes de réglementation afin d'anticiper les défis et d'y répondre de manière proactive. Domino s'efforce en permanence de mener à bien sa mission : fournir des solutions de codage correspondant à vos produits et à votre activité.



Étude de cas

JELD-WEN, l'un des principaux fournisseurs mondiaux de portes, fenêtres et escaliers, a remis à niveau ses solutions de codage et de marquage en installant le logiciel d'automatisation *QuickDesign Unite* Domino ainsi que son imprimante jet d'encre thermique *G220i*.

L'association de ces deux technologies a non seulement amélioré la qualité des messages imprimés sur les portes, mais contribue aussi à automatiser le processus de codage sur l'ensemble de la ligne de production en éliminant le risque d'erreur de codage et en réduisant les déchets et les reprises potentielles.

John Dillon, directeur de la production chez JELD-WEN, souligne l'intégration entre *QuickDesign Unite* et l'ERP de sa société, ce qui met automatiquement les ordres de production à la disposition des opérateurs.

« Nous avons essayé d'autres imprimantes, mais aucune ne s'intégrait aussi bien à notre ERP que la solution Domino »

Consultez www.domino-printing.com/integration pour plus d'informations.



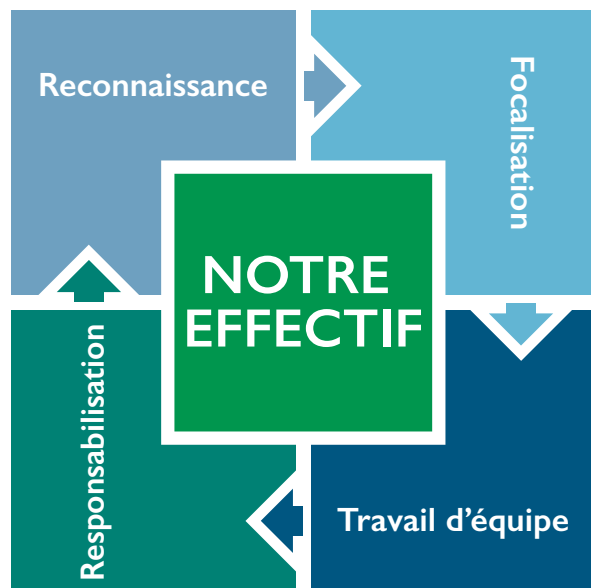
Assurer la productivité sur le long terme

Avec Domino, l'installation n'est qu'un début. La flexibilité, la fiabilité et la longévité de vos systèmes de codage sont aussi importantes pour nous que pour vous.

Nous nous engageons à suivre techniquement votre produit pendant toute sa durée de vie et à fournir les consommables associés. Faciles à utiliser, les imprimantes Domino sont conçues pour offrir

un fonctionnement durable et fiable, mais en cas de besoin, nous disposons d'une assistance téléphonique, d'outils en ligne et de diagnostics à distance. Lorsque l'intervention d'un technicien est nécessaire, notre équipe s'efforcera de rétablir la situation dans les meilleurs délais : votre production est notre priorité.

L'architecture modulaire permet de faire évoluer votre imprimante selon vos besoins de production actuels et futurs. En cas d'évolution de vos besoins, vous pouvez être certain que Domino sera à vos côtés pour assurer la mise à jour de vos équipements ou la transition vers de nouvelles technologies.





À propos de Domino

Domino est la principale activité de Domino Printing Sciences. Fondée en 1978, la société a acquis une réputation mondiale pour le développement et la fabrication de technologies de codage et de marquage ainsi que pour la qualité de son service après-vente international. Aujourd'hui, l'offre Domino est extrêmement large, couvrant des applications primaires, secondaires et tertiaires afin de répondre aux exigences en matière de conformité et de productivité.

Domino emploie 2 600 personnes dans le monde et vend dans plus de 120 pays à travers le monde, 25 filiales et plus de 200 distributeurs. Les usines de production de Domino sont situées en Chine, Allemagne, Inde, Suède, Suisse au Royaume-Uni et aux États-Unis.

Pour plus
d'informations,
visitez notre site :
www.domino-printing.com



Domino Printing Sciences
Trafalgar Way
Bar Hill
Cambridge
CB23 8TU
Royaume-Uni